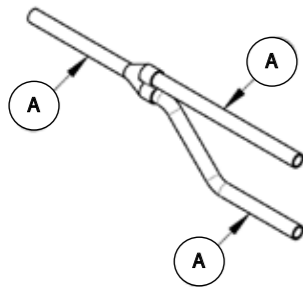




### UTILIZZABILI SIA CON IL SISTEMA LOKRING CHE A SALDARE

**DESCRIZIONE.**  
Le derivazioni e i collettori modulari sono realizzati in rame ricotto e costruiti per sopportare una pressione di 50 bar. Le estremità possono adattarsi a tutti i diametri nominali (fino a 1"1/8 per il gas e mm 3/4" per liquido), normalmente utilizzati. Si possono facilmente congiungere 2 coppie collettori in serie (4vie+8vie) per distribuzioni con più di 8 unità interne. A corredo la coibentazione in Classe 1 per ogni singolo pezzo. Disponibili anche una serie di riduzioni (optional).

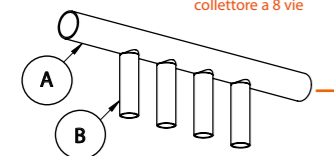
#### DERIVAZIONI A S



CODICE	A
DS-38X2V38	3/8"
DS-58X2V58	5/8"
DS-118X2V118	1-1/8"

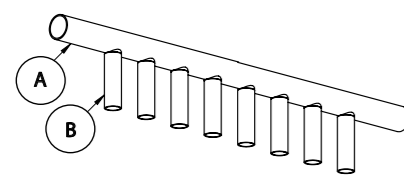
#### COLLETTORI A 4 VIE

lato aperto per permettere la connessione con un collettore a 8 vie



CODICE	A	B
C4-12X4V38	1/2"	3/8"
C4-118X4V58	1-1/8"	5/8"

#### COLLETTORI A 8 VIE



CODICE	A	B
C8-12X8V38	1/2"	3/8"
C8-118X8V58	1-1/8"	5/8"

TABELLA COMPARAZIONE				
SERIE	TIPO	DAIKIN	MITSUBISHI HEAVY INDUSTRIES	TOSHIBA
Commerciale	Giunti	-	-	-
		-	-	-
		-	-	-
		-	-	-
		-	-	-
	Collettori	-	-	-
		-	-	-
		-	-	-
		-	-	-
		-	-	-
VRV	Giunti	-	-	RBM-BY53-4E
		KHRQ22M20T	DIS-22-1T	-
		KHRQ22M29T	-	-
		-	DIS-180-1T	-
		KHRQ22M64T	-	RBM-BY103-4E
		-	DIS-371-1T	-
		KHRQ22M75T	-	RBM-BY203-4E
		-	DIS-540-1T	RBM-BY303-4E
		-	-	-
		-	-	-
	Collettori	-	-	-
		-	HEAD4-22-1T (4 vie)	-
		-	-	RBM-HY1043E (4 vie)
		-	HEAD6-180-1T (6 vie)	-
		-	-	-
		KHRQ22M29H7 (8 vie)	-	-
		-	-	RBM-HY1083E (8 vie)
		KHRQ22M64H7 (8 vie)	HEAD8-371-1T (8 vie)	RBM-HY2043E (4 vie)
		-	-	RBM-HY2083E (8 vie)
		KHRQ22M75H7 (8 vie)	HEAD8-540-1T (8 vie)	-
-	-	-		
-	-	-		

CODICE	Ø
FAGSD38 ●	3/8"
FAGSD12 ●	1/2"
FAGSD58 ●	5/8"
FAGSD118 ●	1-1/8"

Manicotti a saldare femmina - femmina

CODICE	Ø
FAGR38X14 ●	3/8"x1/4"
FAGR58X12 ●	5/8"x1/2"
FAGR58X38	5/8"x3/8"
FAGR58X14	5/8"x1/4"
FAGR118X78	1"1/8"x7/8"
FAGR118X34	1"1/8"x3/4"
FAGR118X58	1"1/8"x5/8"

Riduzioni a saldare femmina - femmina

TABELLA COMPARAZIONE					ALTERNATIVE FERRARO	
SAMSUNG	MITSUBISHI ELECTRIC	LG	FUJITSU	HITACHI	LIQUIDO	GAS
-	-	-	-	TE-03N1	DS-38X2V38 ●	DS-58X2V58 ●
-	-	-	-	TE-04N1	DS-38X2V38 ●	DS-58X2V58 ●
-	-	-	-	TE-56N1	DS-38X2V38 ●	DS-118X2V118 ●
-	-	-	-	TE-08N	DS-58X2V58 ●	DS-118X2V118 ●
-	-	-	-	TE-10N	DS-58X2V58 ●	DS-118X2V118 ●
-	-	-	-	TRE-46N1	C4-12X4V38 ●	C4-118X4V58 ●
-	-	-	-	TRE-810N/812N1	C4-12X4V38 ●	C4-118X4V58 ●
-	-	-	-	QE-810N/812N1	C4-12X4V38 ●	C4-118X4V58 ●
MXJ-YA1509A	-	ARBLN1620	-	-	DS-38X2V38 ●	DS-38X2V38 ●
-	CMY-Y102S-G2*	-	-	E-102SN2/3	DS-58X2V58 ●	DS-118X2V118 ●
MXJ-YA2512A	-	-	-	-	DS-58X2V58 ●	DS-118X2V118 ●
-	CMY-Y102L-G2*	-	UTR-BP090X/L	E-162SN2/3	DS-58X2V58 ●	DS-118X2V118 ●
-	CMY-Y202-G2*	ARBLN3320	UTR-BP180X/L	E-242SN2/3	DS-58X2V58 ●	DS-118X2V118 ●
MXJ-YA2812A	-	-	-	-	A RICHIESTA	A RICHIESTA
MXJ-YA2815A	CMY-Y302-G2*	ARBLN712	-	-	A RICHIESTA	A RICHIESTA
MXJ-YA3119A	-	-	-	-	A RICHIESTA	A RICHIESTA
MXJ-YA3819A	-	ARBLN14520	-	-	A RICHIESTA	A RICHIESTA
MXJ-YA4422A	-	-	UTR-BP567X/L	E-302SN2/3	A RICHIESTA	A RICHIESTA
-	-	-	-	MH-84AN (4 vie)	C4-12X4V38 ●	C4-118X4V58 ●
MXJ-HA2512A (4 vie)	CMY-Y104-G (4 vie)	ARBL054 (4 vie)	-	-	C4-12X4V38 ●	C4-118X4V58 ●
-	-	ARBL104 (4 vie)	-	-	C4-12X4V38 ●	C4-118X4V58 ●
-	-	ARBLN057 (7 vie)	UTR-H0906L (6 vie)	MH-108AN (8 vie)	C8-12X8V38 ●	C8-118X8V58 ●
-	-	ARBLN107 (7 vie)	UTR-H0908L (8 vie)	-	C8-12X8V38 ●	C8-118X8V58 ●
-	CMY-Y108-G (8 vie)	-	-	-	C-812X8V38 ●	C8-118X8V58 ●
-	-	-	-	-	C8-12X8V38 ●	C8-118X8V58 ●
MXJ-HA3115A (8 vie)	-	-	UTR-H1806L (6 vie)	-	A RICHIESTA	A RICHIESTA
-	-	-	UTR-H1808L (8 vie)	-	A RICHIESTA	A RICHIESTA
MXJ-HA3819A (8 vie)	-	-	-	-	A RICHIESTA	A RICHIESTA
-	CMY-Y1010-G (10 vie)	ARBLN1010 (10 vie)	-	-	A RICHIESTA	A RICHIESTA
-	-	ARBLN2010 (10 vie)	-	-	A RICHIESTA	A RICHIESTA

CODICE	Ø
FAGR58X12X38 ●	5/8"x1/2"x3/8"
FAGR78X34-58-12 ●	7/8"x3/4"-5/8"-1/2"
FAGR118X78-34-58-12 ●	1"1/8"x7/8"-3/4"-5/8"-1/2"

Riduzioni multiple a saldare femmina - femmina

CODICE	Ø
ST-38 ●	3/8"
ST-12 ●	1/2"
ST-58 ●	5/8"
ST-118 ●	1-1/8"

Stopper a saldare

● articoli disponibili a magazzino