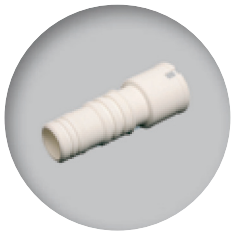


## SCATOLE PREDISPOSIZIONE AD INCASSO - EMBEDDED BOXES

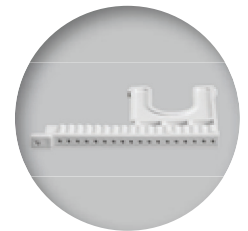
**CLASSIC**  
**CLASSIC**



Riduzione orizzontale - *Reduction*



Fix Dima - *Template Fastener*



Scatola da posizionare all'interno del muro dietro allo split, viene utilizzata nelle nuove costruzioni, o nelle ristrutturazioni, in cui è previsto l'impianto di condizionamento con il passaggio dei tubi sotto traccia (non viene utilizzata la canalina).

**Caratteristiche:**

- Realizzata in Polistirene alto-antiurto di prima scelta
- Dotata di due uscite laterali Ø20 mm presfondabili e di riduzione per tubo Ø16-18 mm
- La vaschetta raccogli condensa ha un'ampia capienza e permette un facile posizionamento del tubo scarico condensa
- Fornita con fascia isolante per evitare la formazione della condensa di fronte a temperature critiche di esercizio
- Completa di "fix dima" da ancorare al fondo della predisposizione ed utile per fissare la dima del condizionatore
- I piedini di appoggio facilitano la messa in opera della scatola
- Confezionata singolarmente in astuccio con istruzioni per il montaggio

*Embedded box to be installed inside the wall behind the conditioner. It is used in new buildings or in restructuring where the air-conditioning system is designed with pipes recessed inside the wall and without external ducting.*

**Features:**

- *Made of high-quality and high shock resistance Polystyrene*
- *Two side outputs Ø20 mm and a drain hose adapter for size Ø16-18 mm*
- *The high capacity of the tray avoids overflow and allows an easy positioning of the drain hose*
- *Provided with insulation band to avoid condensation in case of critical temperatures*
- *Provided with "fix dima" to be anchored to the bottom of the box in order to fix the template of the conditioner*
- *The support pins ensures a perfect installation and assembly*
- *Singularly packed in a box with clear installing instructions*



<b>NICAPR430X130</b>	430x130x65 mm	24 pz	384 pz
----------------------	---------------	-------	--------