

## ISTRUZIONI DI POSIZIONAMENTO ACCESSORI E COLLEGAMENTO TUBO SEMIRIGIDO SUL COLLARINO "GREY"

(LE IMMAGINI SI RIFERISCONO AD UN ADATTATORE, MA VALGONO PER OGNI NS. ARTICOLO)

### PER UNA CORRETTA INSTALLAZIONE OSSERVARE LE SEGUENTI ISTRUZIONI:

1. Tagliare il tubo semirigido in maniera uniforme come mostrato in **Fig. 1**.

NOTA. Si consiglia di servirsi del ns. cutter apposito oppure del ns. supporto cutter + cutter professionale. Inserire l'anello di tenuta (guarnizione in gomma, inclusa all'interno di ciascun collarino "GREY") nella 1.a gola e l'eventuale clip antisfilamento in PP nella 3.a gola (**Fig. 2**)



Fig. 1



Fig. 2

2. Inserire il tubo all'interno del collarino "GREY" fino in **battuta**. Nel caso di sola guarnizione si devono sentire i tre clic dei tre denti del GREY. Mentre nel caso di guarnizione + clip PP l'incastro sulla clip deve coincidere con la fessura sul collarino "GREY" (**Fig. 4,5**)

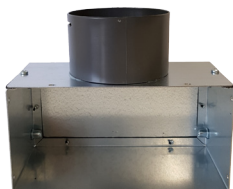


Fig. 3

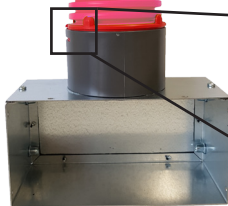


Fig. 4

+ clip PP l'incastro sulla clip deve coincidere con la fessura sul collarino "GREY" (**Fig. 4,5**)



Fig. 5

3. A cantiere completato, dall'interno del collarino rimuovere il tappo di protezione tirando la linguetta centrale (**Fig. 6**) con una pinza come indicato nelle **Fig. 7 e 8**.

**N.B. Per i box, invece, l'operazione va eseguita dalla parte opposta del collarino, prima dell'inserimento del tubo.**



Fig. 6



Fig. 7

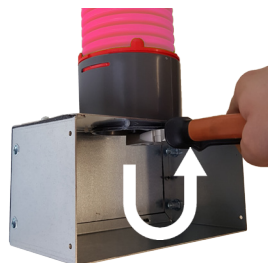


Fig. 8