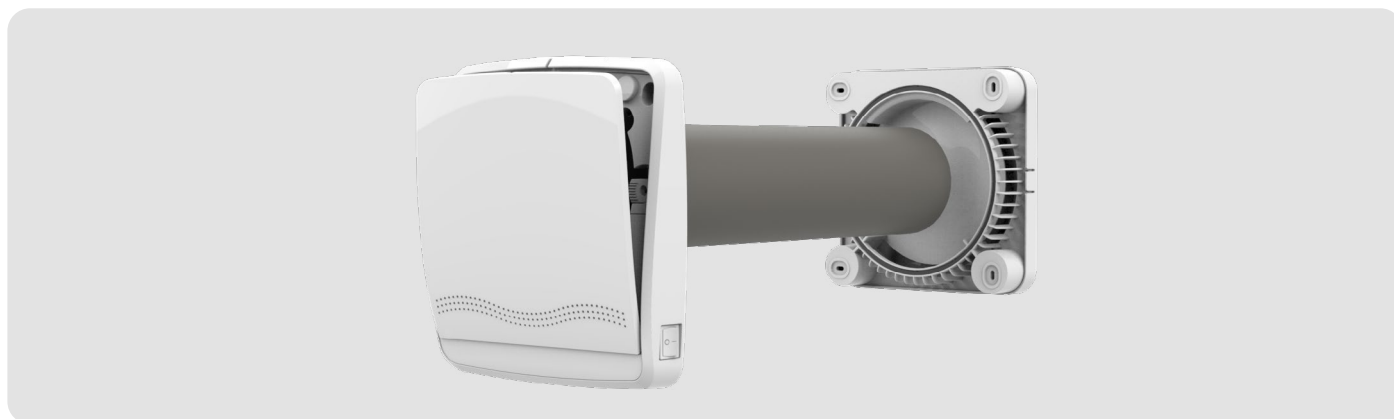


# fitt agix flat 30

## RECUPERATORI DELOCALIZZATI FITT AGIX FLAT 30



### CARATTERISTICHE

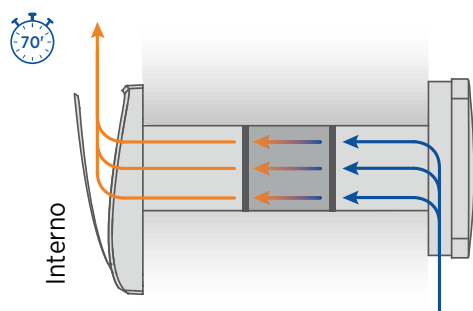
- Design elegante sia dalla parte interna (profondità di soli 4 cm), che esterna;
- Scambiatore di calore in ceramica L=15 cm per aumentare le prestazioni;
- Ventilatore posizionato dopo lo scambiatore di calore, verso l'esterno, per un funzionamento silenzioso con flussi alternati di 70 sec;
- Griglia esterna progettata per ridurre i rumori dall'esterno;
- Segnale acustico e led per la segnalazione di acquisizione comando;
- Programmazione Master-Slave semplificata tramite dipswitches;
- Filtri classe G3;
- Facilità di montaggio;
- Semplicità di manutenzione senza smontaggio dell'unità a parete.

### CARATTERISTICHE E FUNZIONALITÀ DEL TELECOMANDO (PER MODELLI DUO E WIRELESS)

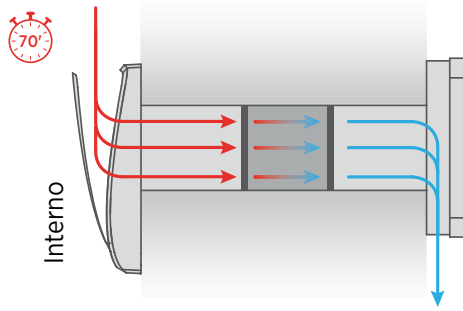
- Funzione notte (5 m<sup>3</sup>/h) e 3 livelli di velocità (10, 20, 30 m<sup>3</sup>/h);
- 3 livelli di umidità: BASSA - MEDIA - ALTA
- Funzione estrazione boost (temporizzata per 20 min);
- Tasto fisico di blocco/sblocco telecomando;
- Tasto reset filtro;
- Display informativo stato funzionamento apparecchio;
- Pulsanti touch;

## RECUPERATORE DI CALORE A PARETE DELOCALIZZATO

### SCHEMA DI FLUSSO IN IMMISSIONE



### SCHEMA DI FLUSSO IN ESTRAZIONE



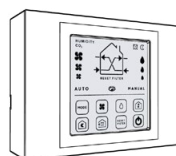
Unità di VMC delocalizzata progettata per una soluzione semplice ed efficace per la ventilazione con recupero di calore per singoli locali senza canalizzazioni

## SPECIFICHE TECNICHE

Denominazione modello		FITT AGIX FLAT 30 BASIC	FITT AGIX FLAT 30 DUO	FITT AGIX FLAT 30 WIRELESS	FITT AGIX FLAT 30 APP
Capacità di ventilazione	[m³/h]	30	30	30	30
Condotto in PVC	Ø [mm]	100	100	100	100
	lunghezza [mm]	500 (tagliabile fino a 250 mm)			
Tipologia scambiatore		Ceramico	Ceramico	Ceramico	Ceramico
Funzionamento		Flussi alternati	Flussi alternati	Flussi alternati	Flussi alternati
Collegamento Master-Slave		No	Via cavo	Wireless	APP
Comando		telecomando 3 vel+on/off	Telecomando con il display	Telecomando con il display	SMARTPHONE
Funzione notte e funzione boost per estrazione		-	✓	✓	✓
Switch on/off a bordo unità		✓	✓	✓	✓
Segnalatore visivo funzioni e pulizia filtro		-	✓	✓	✓
Crepuscolare e igrostatato incorporato con soglie BASSA - MEDIA - ALTA		-	✓	✓	✓
Livelli di velocità		3 velocità	4: notte + 3 vel.	4: notte + 3 vel.	4: notte + 3 vel.
Unità interna A x L x P [mm]		250x233x42	250x233x42	250x233x42	250x233x42
Rumorosità alla velocità min/max a 3 mt [dB]		18/37	18/37	18/37	18/37
Potenza assorbita alla massima velocità [W]		6,9	6,9	6,9	6,9
Peso [kg]		4,3	4,3	4,3	4,3
Classificazione filtri		G3	G3	G3	G3
Grado di protezione		IPX4	IPX4	IPX4	IPX4



**TELECOMANDO** per modelli DUO e WIRELESS (incluso nella fornitura)  
 Funzione notte (10 m³/h) e 3 livelli di velocità (20, 40, 60 m³/h); 3 livelli di umidità: BASSA - MEDIA - ALTA; Funzione estrazione boost (temporizzata per 20 min); ampio display; pulsanti touch.



**PANNELLO REMOTO MASTER** (opzionale) per modelli DUO e WIRELESS disponibile nelle seguenti versioni:

- Pannello per unità DUO
- Pannello+CO2 per unità DUO
- Pannello per unità WIRELESS
- Pannello+CO2 per unità WIRELESS

## FITT AGIX FLAT 30

Codice	Descrizione
VMA30-FLAT-B1	FITT AGIX FLAT 30 BASIC - 3 velocità con il telecomando + on/off
VMA30-FLAT-D	FITT AGIX FLAT 30 DUO - Vel. notte + 3 velocità telecomando con il display.- Master/Slave via cavo
VMA30-FLAT-W	FITT AGIX FLAT 30 WIRELESS - Vel. notte + 3 vel. telecomando con il display. - Master/Slave wireless
VMA30-FLAT-APP	FITT AGIX FLAT 30 APP con applicazione per smartphone

---

**LA VERSIONE WIRELESS È DOTATA DI:**

---

- Comunicazione Wireless tra le unità;
- Telecomando con display incluso;
- Sensore di umidità e crepuscolare integrati, che consentono varie modalità di funzionamento automatiche (vedi telecomando);
- Possibilità di gestire fino a 16 unità all'interno di un sistema in modalità master/slave, con semplice configurazione tramite dip switches;
- 4 velocità impostabili (di cui 1 velocità notte).

---

**LA VERSIONE APP È DOTATA DI:**

---

- Comunicazione tramite WiFi tra le unità;
- Possibilità di controllare le unità da smartphone grazie all'applicazione AirApp anche da remoto;
- Sensore di umidità, crepuscolare, temperatura e VOC integrati che consentono varie modalità di funzionamento automatiche;
- Modalità SMART che consente il confronto dei dati di qualità dell'aria interni ed esterni collegandosi alla più vicina stazione meteorologica grazie ai quali il prodotto si regolerà automaticamente;
- Possibilità di configurare fino a 16 unità all'interno del sistema tramite App;
- 4 velocità impostabili (di cui 1 velocità notte).

---

**ACCESSORI**

---

Codice	Descrizione	Adatto per
VMA30FILTRI	Kit nr. 4 filtri a nido d'ape	FITT AGIX FLAT 30 BASIC / DUO / WIRELESS / APP (ricambio)
VMA36-FLAT-DP	Pannello remoto MASTER	FITT AGIX FLAT 30/60 - DUO
VMA36-FLAT-DPCO	Pannello remoto MASTER + sensore CO <sub>2</sub>	FITT AGIX FLAT 30/60 - DUO
VMA36-FLAT-WP	Pannello remoto MASTER	FITT AGIX FLAT 30/60 - WIRELESS
VMA36-FLAT-WPCO	Pannello remoto MASTER + sensore CO <sub>2</sub>	FITT AGIX FLAT 30/60 - WIRELESS