

BOX DIRETTO SILENZIATO PER UNITÀ VMC FLAIR ISTRUZIONI DI INSTALLAZIONE

Materiali presenti nella confezione:

- nr. 1 box diretto per unità FLAIR (fig. 1);
- nr. 4 manicotti in EPE di giunzione collari box e unità FLAIR (fig. 2);
- nr. 4 staffe di fissaggio a parete e 16 viti (fig. 3).



Fig.3



Fig.2

ACCESSORIO
OPZIONALE



Placca in PVC con 2 collari-
ni per tubi Ø75 e Ø90

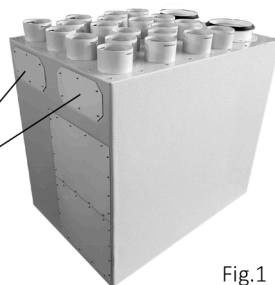


Fig.1

PER UNA CORRETTA INSTALLAZIONE OSSERVARE LE SEGUENTI ISTRUZIONI:

Verificare la configurazione dell'unità ventilante FLAIR, presente sull'etichetta applicata dietro la porta frontale dell'apparecchio, (R-destra, L-sinistra) e girare il box in modo da rispettare le corrispettive uscite. Il lato aria interna deve coincidere con i collari Ø75/90 e lato aria esterna con collari Ø160/180. Lo schema delle uscite ed entrate dell'aria sono rappresentate sull'etichetta applicata sopra l'unità Flair.

Misurare gli spazi disponibili, calcolare e segnare le posizioni per installazione del box diretto e unità ventilante Flair considerando che tra i due, sui collari, verranno posizionati nr. 4 giunti lunghi 8 cm.

Immissione aria verso i locali interni	
Espulsione aria verso l'esterno	
Estrazione aria dai locali interni	
Aspirazione aria dall'esterno	

Fig.4

Fissare nr. 2 staffe sulla parte alta (Fig. 5,6,7) e nr. 2 staffe sulla parte bassa (Fig. 8,9) del box sul lato che andrà in appoggio alla parete e procedere con l'installazione del box sulla parete utilizzando le viti piu' opportune.

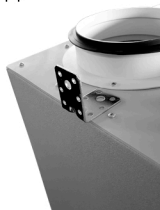


Fig.5



Fig.6

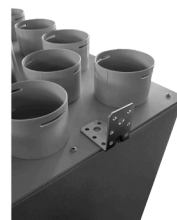


Fig.7

Installare la staffa di supporto dell'unità Flair a parete e inserire nr. 4 giunti in EPE sui collari dell'apparecchio. Durante il posizionamento dell'unità Flair sulla staffa di supporto inserire i giunti in EPE sui collari del box diretto (Fig. 8 e 9).

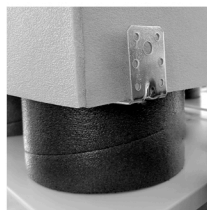


Fig.8

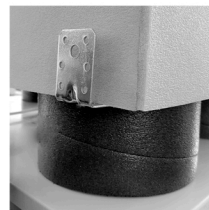


Fig.9