

## ADATTATORE REVERSIBILE IN LAMIERA ZINCATA ISTRUZIONI DI INSTALLAZIONE

Costruzione in lamiera zincata, spessore 10/10 per il coperchio e 12/10 per la base, resistente nel tempo ad agenti atmosferici, umidità, polvere di calcestruzzo, calce, ecc. Coperchio e base sono uniti tra loro con viti e la tenuta è garantita da guarnizione in gomma.

### Materiali presenti nella confezione (Fig. 1):

- nr. 1 adattatore in lamiera zincata (2 pezzi già montati);
- nr. 1 tappo in cartone proteggi malta (già posizionato).



Fig.1  
Adattatore con  
tappo in cartone



Fig.2  
Kit staffe laterali di  
fissaggio e bulloni M6x12  
**(OPZIONALE)**

### Kit opzionale acquistabile a parte (Fig. 2):

Kit composto da nr. 2 staffe di fissaggio adattatore e nr. 4 bulloni M6x12.

### PER UNA CORRETTA INSTALLAZIONE OSSERVARE LE SEGUENTI ISTRUZIONI:

L'adattatore è fornito montato predisposto con attacco laterale. È possibile cambiare la posizione svitando con un cacciavite a stella/torx le viti, invertendo il coperchio con i collarini e riavvitando (Fig. 3).

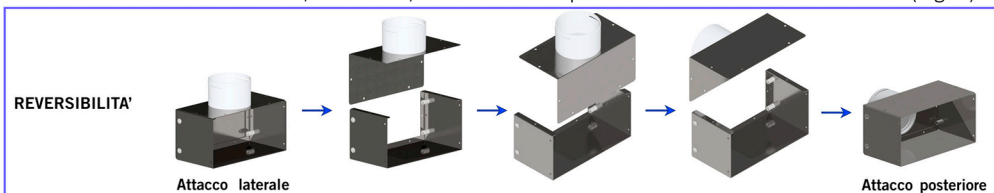


Fig. 3 (reversibilità)

Qualora per l'installazione dell'adattatore su parete/soffitto si volessero utilizzare le staffe (kit opzionale fig. 2), procedere con fissaggio delle staffe sui lati avvitando i 4 bulloni M6x12 sugli inserti filettati.

L'adattatore dev'essere installato a filo malta, a sola esclusione dei diffusori a filo muro e personalizzabili dove l'adattatore dovrà essere installato assieme alla cornice del diffusore stesso. Nel caso si volesse installare una bocchetta/griglia con fissaggio a magneti, assieme a quest'ultima vi saranno fornite due squadrette da fissare con delle viti.

### ISTRUZIONI DI POSIZIONAMENTO DEL CONDOTTO CIRCOLARE:

Eseguire il taglio in modo uniforme (Fig. 4) utilizzando, ad es., il porta-cutter di AIRPLAST e un buon cutter. Il fissaggio del condotto circolare è possibile in due versioni:

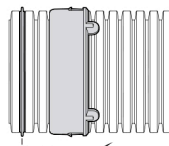
Versione 1-> Utilizzando l'anello di tenuta e clip antisfilamento (Fig. 5)

Versione 2-> Utilizzando solo l'anello di tenuta (Fig. 6). La funzione antisfilamento sarà eseguita da nr. 3 linguette presenti sul lato interno nel collarino dell'adattatore.

TAGLIO  
CONDOTTO  
UNIFORME SULLA  
SCANALATURA

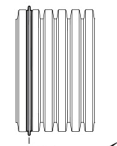


Fig. 4



VERSIONE 1

Fig. 5



VERSIONE 2

Fig. 6

# ISTRUZIONI DI POSIZIONAMENTO ACCESSORI E COLLEGAMENTO CONDOTTO SUL COLLARINO GRIGIO DELL'ADATTATORE

## PER UNA CORRETTA INSTALLAZIONE OSSERVARE LE SEGUENTI ISTRUZIONI:

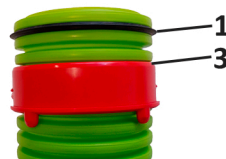
1. Tagliare il condotto semirigido a disposizione in maniera uniforme come mostrato sulla Fig. 1. Inserire l'anello di tenuta (guarnizione in gomma) sulla prima scanalatura e la clip antisfilamento in plastica sulla terza scanalatura come mostrato sulla Fig. 2.



Fig. 1



Fig. 2



2. Inserire il tubo all'interno del collarino fino a far coincidere l'incastro con la fessura sul collarino stesso (Fig. 3,4,5)

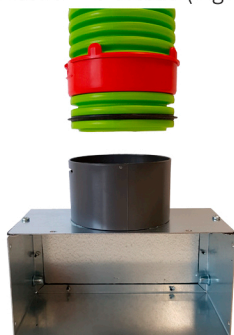


Fig. 3

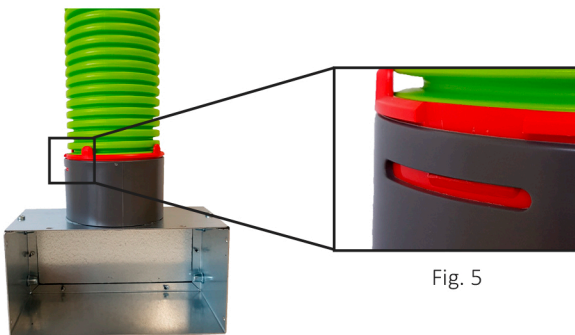


Fig. 4

Fig. 5

3. A cantiere completato, dall'interno del collarino rimuovere il tappo di protezione tirando la linguetta centrale (fig. 6) con una pinza come indicato sulle fig. 7 e 8



Fig. 6



Fig. 7

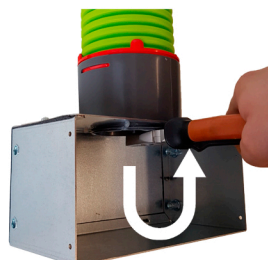


Fig. 8