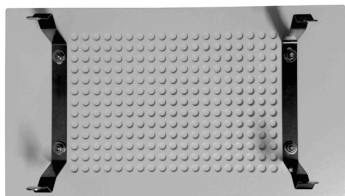


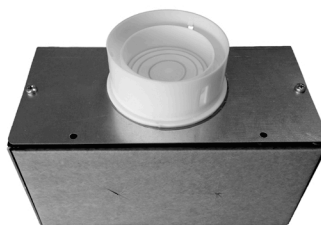
## DIFFUSORE A SCHERMO FORATO ISTRUZIONI DI INSTALLAZIONE

Il kit diffusore a schermo forato è composto dal diffusore, 2 clips di fissaggio in acciaio, 4 rondelle e 4 dadi (Fig.1). Il diffusore viene fornito con le clips in acciaio già montate e può essere installato negli adattatori in lamiera zincata di misura corrispondente (Fig. 2).



Kit diffusore a schermo forato

Fig. 1



Adattatore in lamiera zincata

Fig. 2

Dopo aver installato l'adattatore a filo intonaco sulla parete del locale, posizionare il diffusore con le linguette delle clips sul lato basso all'interno all'adattatore (Fig.3). Procedere con l'inserimento delle clips sul lato alto del diffusore fino a completare l'installazione del diffusore all'interno dell'adattatore (Fig. 4).

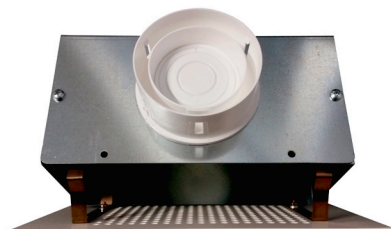


Fig. 3



Fig. 4

Qualora sia necessario intervenire sull'allineamento del diffusore, bisogna estrarlo dall'adattatore, allentare i dadi e spostare le clips verso l'alto/basso (Fig. 5 e 6). Stringere i dadi e riposizionarlo nell'adattatore.



Fig. 5

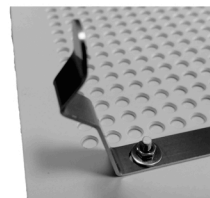


Fig. 6