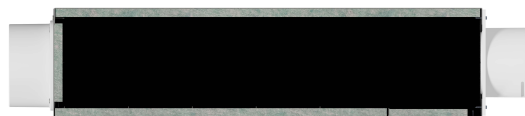
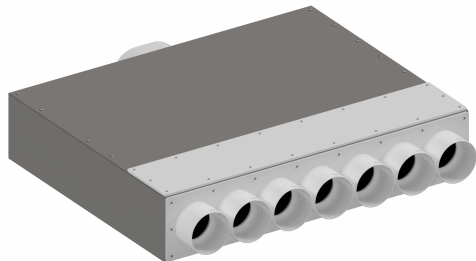


SCHEMA TECNICA BOX DI DISTRIBUZIONE **Silent SMALL**

reversibili, con collarini di distribuzione in posizione *assiale* di serie

vista del box in sezione



Descrizione e caratteristiche tecniche

- Descrizione:** Box per la distribuzione dell'aria di rinnovo alle stanze abitabili o per l'estrazione di quella esausta dalle stanze umide.
I box hanno un attacco principale, di diametro a scelta (da Ø125 o Ø160) variabile da modello a modello, da collegare all'unità di ventilazione mediante condotto rigido o flessibile (eventualmente con l'interposizione di un **silenziatore, non a corredo ma comunque consigliato**).
Essi sono dotati di attacchi di distribuzione alle tubazioni semirigide (tonde Ø75, Ø90 oppure semi-ovali, a seconda dei modelli) per la distribuzione alle varie stanze.
- Materiali di costruzione:** lamiera in acciaio zincato spessore 1 mm per il corpo.
La piastra con attacchi di distribuzione Ø75 o Ø90 è in PVC spess.4 mm; la piastra cieca sul lato è in PVC spess. 4 mm .
Gli attacchi Ø75 e Ø90 sono realizzati con collarini Airplast GREY filettati in PP.
L'attacco Ø_{eq.} **125** oppure Ø_{eq.} **160** è realizzato tramite nuovo collare semiovale in PP fissato con viti al box.
- Rivestimento interno:** con **pannello isolante e fonoassorbente in fibra di poliestere termolegata di sp. 20 mm**, certificata per l'uso all'interno dei canali di ventilazione, rivestito con pellicola impermeabile.
- Metodi di fissaggio:** fissabili a parete o a soffitto. Sono completi di nr. 4 staffe a "L" multi-fori per il fissaggio comprese nr.16 viti autofilettanti Ø3,9x9,5 mm da avvitare sul box e sul supporto del box.
- Temperatura di esercizio:** -50 ÷ 70°C.
- Attacchi di distribuzione:** sono reversibili essendo possibile, semplicemente svitando la piastra in PVC (oppure lamiera) che supporta i collarini, "girando e scambiando" la sua posizione e rifeinandola, portare gli attacchi da *ASSIALI* ovvero *ANTERIORI [di serie]* a *LATERALI*.
- Accessori (optional):**
- Anello (GUARNIZIONE) di tenuta per tubo semirigido Ø75 mm cod. **VMAT186375**.
 - Anello (GUARNIZIONE) di tenuta per tubo semirigido Ø90 mm cod. **VMAT187590**.
 - Anelli (CLIP IN PP) antisfilamento per tubi semirigido Ø75 mm o per tubi Ø90.

Per gli altri accessori relativi a collari e in particolare ad es. alle tubazioni flessibili e semirigide vedi anche le schede tecniche delle tubazioni e relativi accessori.

Tablelle per la scelta rapida dei box SILENT SMALL

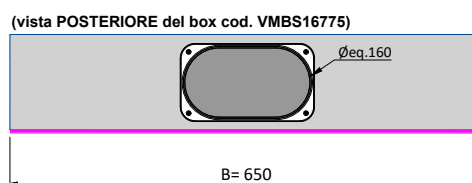
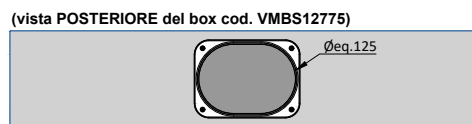
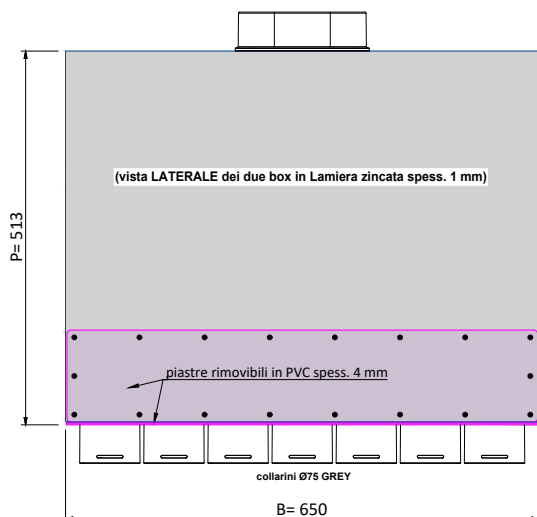
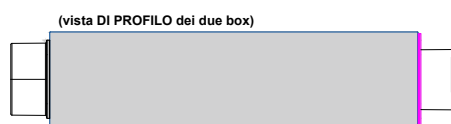
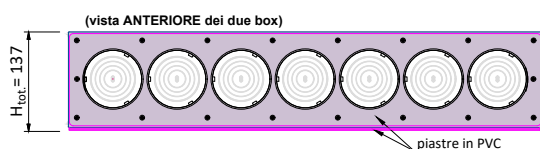
Codice AIRPLAST	N. attacchi lato unità di ventilazione	Diametro attacco lato unità di ventilazione*	N. collarini di distribuzione DI SERIE	Diametro est. tubi semirigidi sulla distribuzione	Tipo di collarino di attacco **	Portata max del box (m ³ /h) ***
VMBS12775	1	Ø _{eq.} 125	7	Ø 75	Ø75 GREY	200
VMBS12690	1	Ø _{eq.} 125	6	Ø 90	Ø90 GREY	200
VMBS16775	1	Ø _{eq.} 160	7	Ø 75	Ø75 GREY	240
VMBS16690	1	Ø _{eq.} 160	6	Ø 90	Ø90 GREY	290

* L'attacco è realizzato con collare semiovale in PP di diametro equivalente Ø125 oppure Ø160.

** Per i collarini GREY (Ø75 e Ø90) non c'è bisogno di un eventuale tappo per gli attacchi inutilizzati in quanto tali collari sono dotati di setto interno di totale chiusura (da rimuovere sul posto). Il setto interno è (sempre sul posto, facilmente) sezionabile in settori: i collarini GREY hanno anche funzione di regolatori di portata (si può richiedere la scheda tecnica dei collarini Grey c/o ns. ufficio tecnico).

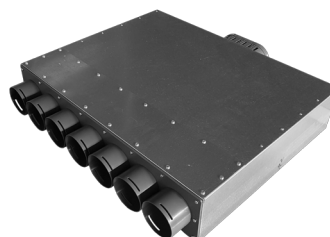
*** Portata calcolata in base alla portata d'aria max del collare di attacco e/o alla portata max di ciascuna tubazione di distribuzione per una velocità (max) di 3 m/s in ciascun tubo.

Box AIRPLAST mod. SILENT Small con nr. 7 collarini di distribuzione Grey Ø75 e attacco principale Øeq.125 [cod. VMBS12775] o attacco principale Øeq.160 [cod. VMBS16775]

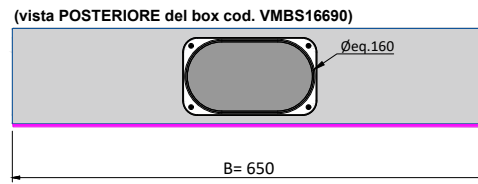
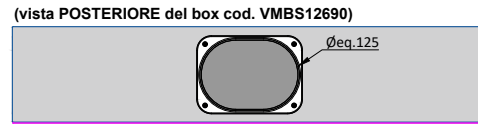
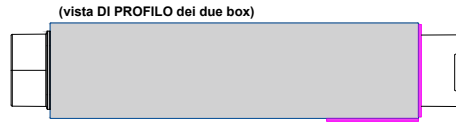
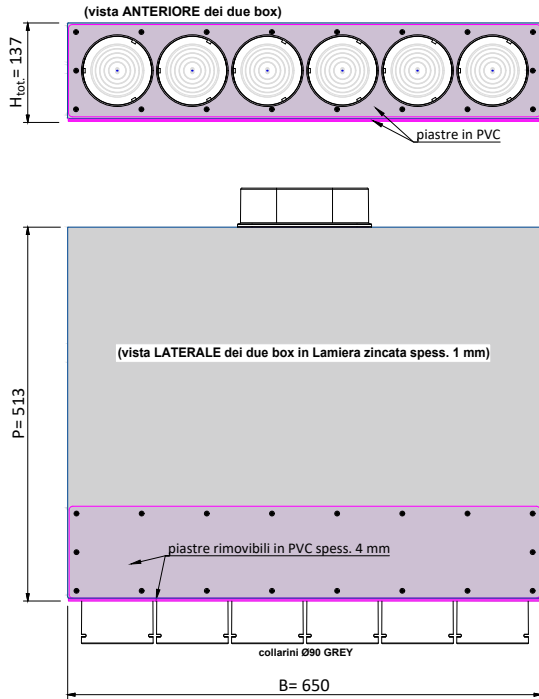


NOTE.

- I box sono provvisti di isolamento interno in materassino di fibra di poliestere sp. 20 mm, protetto con film di polietilene liscio.
- Nel disegno ciascun box è come viene realizzato di serie, cioè con collarini GREY Ø90 su piastra in PVC posta sulla faccia ANTERIORE, che è possibile spostare (in loco) sulla faccia LATERALE.



**Box AIRPLAST mod. SILENT Small con nr. 6 collarini di distribuzione Grey Ø90 e attacco principale Øeq.125 [cod. VMBS12690]
o attacco principale Øeq.160 [cod. VMBS16690]**



NOTE.

- I box sono provvisti di isolamento interno in materassino di fibra di poliestere sp. 20 mm, protetto con film di polietilene liscio.
- Nel disegno ciascun box è come viene realizzato di serie, cioè con collarini GREY Ø90 su piastra in PVC posta sulla faccia ANTERIORE, che è possibile spostare (in loco) sulla faccia LATERALE.

Grafico delle perdite di carico dei box SILENT SMALL

