

Scheda tecnica

Apparecchio per il recupero di calore Renovent Excellent 450 (Plus)



BRINK

Brink Renovent Excellent è una macchina per la ventilazione con recupero di calore ad alta efficienza (95%), capacità di ventilazione massima di 450 m³/h e ventole a basso consumo.

Le caratteristiche principali del Renovent Excellent 450 sono:

- possibilità di regolare i flussi d'aria in modo preciso dal pannello di controllo;
- la macchina segnala automaticamente la necessità di sostituzione del filtro con una spia sul pannello di controllo. Opzionalmente è possibile avere la spia filtro anche sul commutatore;
- la protezione antigelo automatizzata con preriscaldatore garantisce l'alta efficienza anche a temperature molto rigide;
- bassi livelli di rumore;
- valvola di bypass automatico inclusa;
- controllo costante dei flussi;
- bassi consumi;
- elevata efficienza.

Renovent Excellent 450 è disponibile in due modelli:

- **Renovent Excellent 450**
- **Renovent Excellent 450 Plus**

Rispetto alla versione standard, la versione Plus ha una scheda di controllo più estesa che incrementa le opzioni di connessione.

Le informazioni contenute in questa scheda tecnica sono valide sia per la versione standard che per la versione Plus.

Renovent Excellent (Plus) è disponibile in versione destra o sinistra. La versione sinistra ha la portella filtri sulla sinistra, la versione destra la ha invece sulla destra.

Attenzione: la posizione dei condotti è diversa a seconda della versione! Per conoscere la disposizione dei condotti della propria versione vedere il disegno a pagina 5.


Al momento dell'ordine dire sempre il tipo di macchina desiderato: cambiamenti successivi risultano costruttivamente impossibili.

Renovent Excellent è fornito pronto per essere connesso alla rete elettrica (tensione di alimentazione 230 V) tramite l'apposito cavo e dotato di attacco per il commutatore.

Versioni Renovent Excellent 450

Tipo	Versione L of R	Posizione dei condotti	Alimentazione	Codice tipo
Renovent Excellent	L: versione sinistra	4 connessioni sulla cima	Spina di alimentazione	4/0 L
	R: versione destra	4 connessioni sulla cima	Spina di alimentazione	4/0 R
Renovent Excellent Plus	L: versione sinistra	4 connessioni sulla cima	Spina di alimentazione	4/0 L+
	R: versione destra	4 connessioni sulla cima	Spina di alimentazione	4/0 R+

Dati tecnici

Renovent Excellent 450				
Tensione di alimentazione [V/Hz]	230/50			
Grado di protezione	IP30			
Dimensioni (larghezza x altezza x profondità) [mm]	677 x 765 x 564			
Diametro condotti [mm]	Ø180			
Diametro esterno dello scarico condensa [mm]	Ø32			
Peso [kg]	38			
Classe filtro	G3 (F7 optional for supply)			
Impostazioni di fabbrica per la ventola		1	2	3
Portata [m³/h]	50	100	200	300
Resistenza massima dei condotti [Pa]	2 - 5	5 - 15	20 - 60	40 - 130
Potenza nominale assorbita (senza preriscaldatore)[W]	9,5	11 - 18	32 - 45	80 - 105
Corrente nominale (senza preriscaldatore)[A]	0,10	0,10 - 0,18	0,30 - 0,46	0,70 - 0,95
Massima corrente nominale (con preriscaldatore acceso) [A]	6			
Cos φ	0,43	0,43 - 0,45	0,43 - 0,45	0,48 - 0,50

Confezionamento

Unità per bancale
2

Garanzia

5 anni sullo scambiatore di calore, 2 anni sulle altre parti.

Potenza sonora Excellent 450												
Portata [m³/h]		100		200		225		300		400		
Livello di potenza sonora Lw (A)	Pressione statica [Pa]	9	40	38	80	47	100	84	175	240	150	225
	Emissione sonora della macchina [dB(A)]	29.5	32.5	40.5	40.5	43.5	47.5	51.0	53.0	54.0	54.5	57.0
	Canale verso l'esterno [dB(A)]	31.5	34.5	46.5	48.0	48.5	50.0	56.5	57.0	58.0	59.0	60.0
	Canale verso l'abitazione [dB(A)]	42.5	47.5	57.0	59.0	60.5	62.5	66.0	68.5	69.5	70.5	71.5

I valori potrebbero discostarsi di 1 dB(A) a causa delle tolleranze di misura.

Grafico ventilatore del Renovent Excellent 450

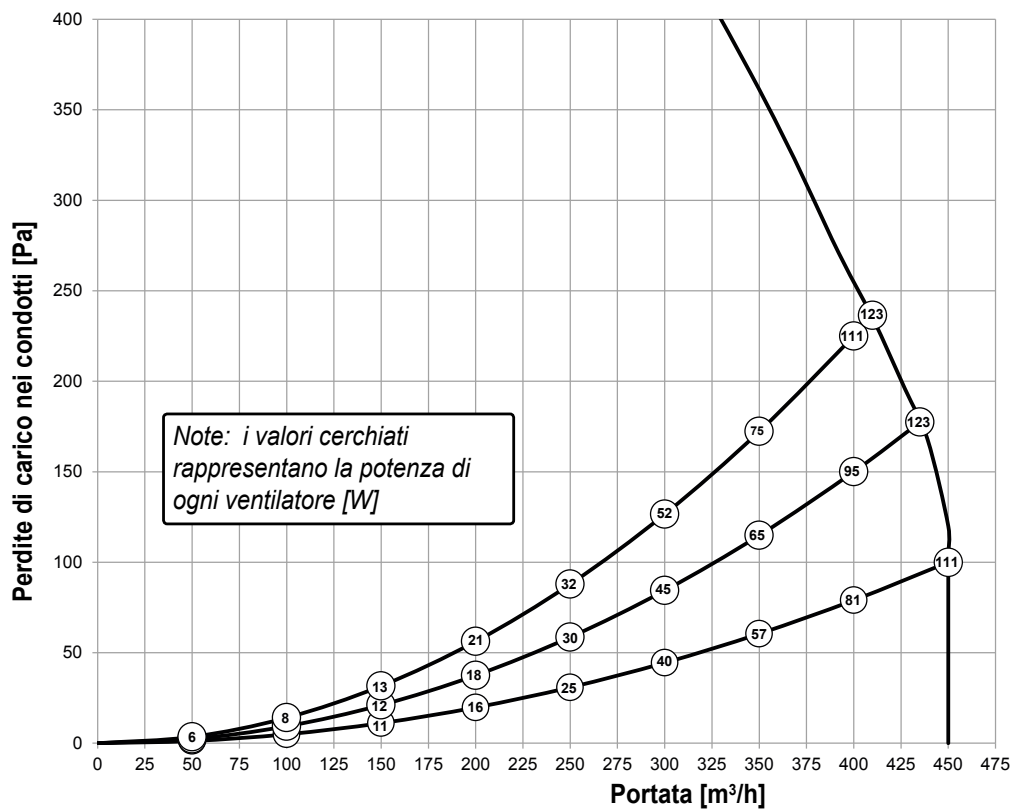
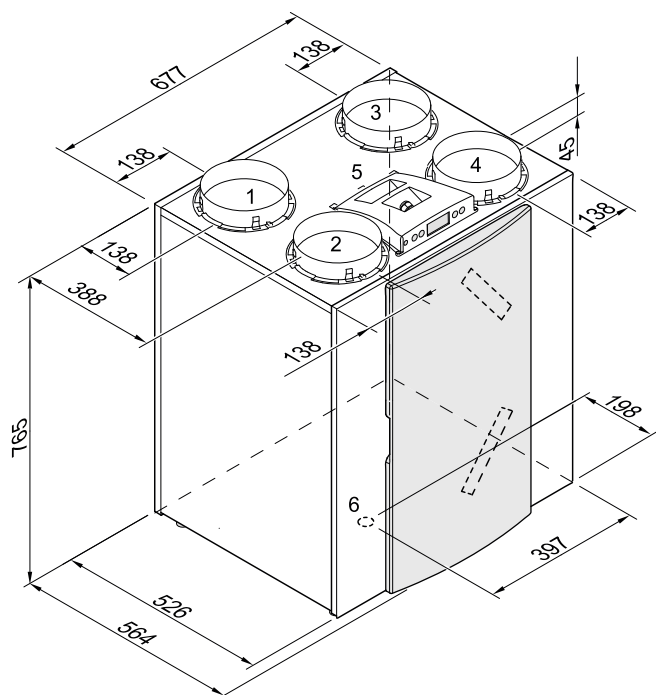




Grafico ventilatore del Renovent Excellent 450


Connessioni e dimensioni Renovent Excellent 450

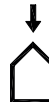


Renovent Excellent 450 versione destra 4/0

1 = Verso l'abitazione 

2 = Verso l'esterno 

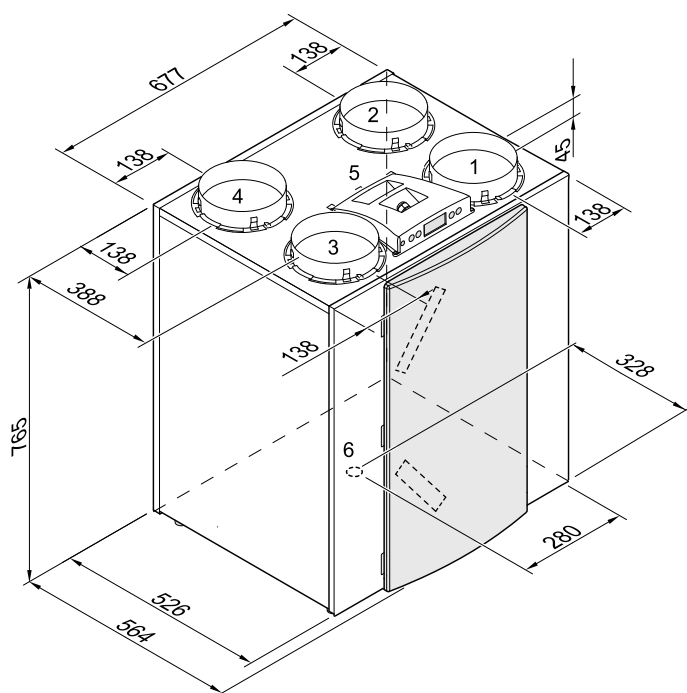
3 = Proveniente dall'abitazione 

4 = Proveniente dall'esterno 

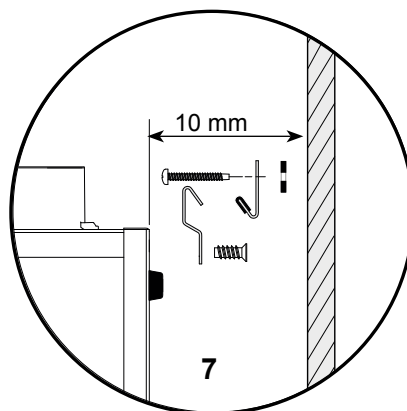
5 = Connessioni elettriche

6 = Attacco scarico condensa

7 = Supporto di montaggio (prestare attenzione alla corretta posizione della striscia di gomma, delle rondelle e dei tappi)



Renovent Excellent 450 versione sinistra 4/0



Kit fissaggio a muro

Esploso

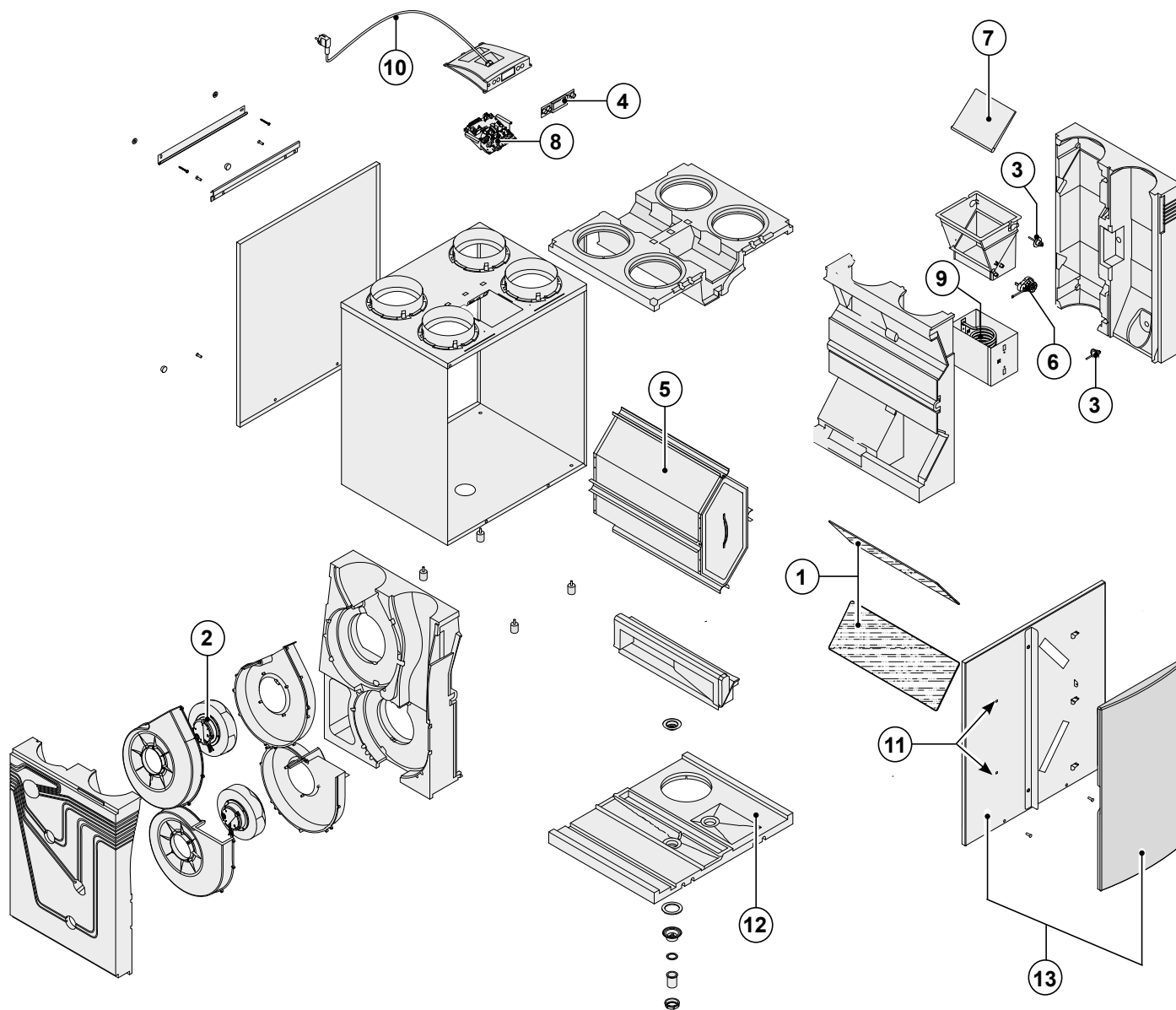
Quando si ordinano dei pezzi di ricambio, oltre al codice dell'articolo (vedi sotto) comunicare anche il tipo di macchina, il numero seriale, l'anno di produzione ed il nome del particolare.

N.B.:

Tipo di macchina, numero seriale ed anno di produzione sono indicati sulla targhetta posta sul retro del pannello anteriore del dispositivo.

Esempio	
Tipo di macchina	: Renovent Excellent 450 4/0 R
Numero seriale	: 420200145001
Anno di produzione	: 2014
Parte	: Ventola
Codice articolo	: 532605
Q.tà	: 1

Pezzi di ricambio



No.	Descrizione degli articoli	Codice articolo
1	Kit di 2 filtri G3 (versione standard)	531770
2	Ventola Excellent 450 (1 pz)	532605
3	Sensore di temperatura NTC 10K(1 pz)	531775
4	Pannello di controllo UBP-01	531776
5	Scambiatore di calore Excellent 450	531777
6	Motore valvola di bypass	531778
7	Valvola di bypass	531779
8	Pannello di controllo (versione Plus) Al momento della sostituzione verificare la corretta posizione dei dip switch (vedi paragrafo 8.1 del manuale di installazione)	531780
9	Serpentina del preriscaldatore da 1000 W	531781
10	Cavo di alimentazione (230 V) con coperchio display*	531782
11	Porta di chiusura (2 pz)	531297
12	Piastra inferiore in EPS per l'uscita scarico condensa	531798
13	Porta filtro sinistra	531934
	Porta filtro destra	531935

* Il pezzo è dotato anche di un connettore print.

Al momento della sostituzione ordina sempre un ricambio Brink.

Per evitare situazioni pericolose, un cavo danneggiato deve essere sostituito da un tecnico qualificato!

Modifiche

Brink Climate Systems B. V. è alla continua ricerca del miglioramento dei propri prodotti e si riserva diritto di apportare modifiche alle specifiche senza preavviso.

DICHIARAZIONE DI CONFORMITÀ

Fabbrica: Brink Climate Systems B.V.
Indirizzo: P.O. Box 11
NL-7950 AA Staphorst, The Netherlands
Prodotti: Tipo di scambiatore di calore:
Renovent Excellent 450
Renovent Excellent 450 Plus

Il prodotto sopra descritto è conforme alle seguenti direttive:

2006/95/EC (low voltage directive)
2004/108/EC (EMC directive)
RoHS 2002/95/EC (substances directive)

Il prodotto reca il marchio CE:



Staphorst, 03-12-14

A handwritten signature in black ink, appearing to be 'W. Hijmissen', written over a horizontal line.

*W. Hijmissen,
managing director*



BRINK CLIMATE SYSTEMS B.V.

P.O. Box 11 7950 AA Staphorst
Tel. +31 (0) 522 46 99 44
Fax +31 (0) 522 46 94 00
info@brinkclimatesystems.nl
www.brinkclimatesystems.nl