

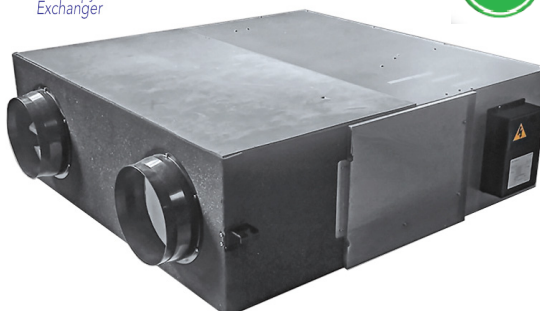


SCHEMA TECNICA RECUPERATORI DI CALORE ENTALPICI mod. CFR ENTHALP H



Descrizione apparecchi

Descrizione generale: unità con speciale recuperatore statico con flussi in controcorrente, costituito da fogli piani di carta speciale dotati di apposita sigillatura per mantenere separati i flussi e permeabili al solo vapor acqueo. Scambio termico di tipo "totale" ad elevata efficienza, sia sulla temperatura che sull'entalpia.



Utilizzo: si integrano perfettamente con i tradizionali sistemi di riscaldamento e condizionamento ambientale. Essendo dotati di un recuperatore aria-aria di tipo entalpico possono evitare, o ridurre notevolmente, la necessità del post-trattamento dell'aria di ricambio, con vantaggio dal punto di vista energetico e impiantistico.

Recuperatore entalpico: recuperatore costituito da membrane altamente permeabili all'umidità, di elevata resistenza alla lacerazione e all'invecchiamento, con piastre alternate piane e corrugate.

Elettroventilatori: con motori ad alta efficienza e silenziosità a tecnologia EC (Electronic Control); con possibilità di gestione di 10 differenti livelli di velocità. Alimentazione 230V/1/50Hz.

Filtrazione aria: in classe di efficienza F9 (con pre-filtro G3) sull'aria di rinnovo, filtro G3 sul flusso di ripresa.

Pressostato per aria: pressostato di segnalazione filtri sporchi integrato.

Struttura: struttura in lamiera zincata autoportante, coibentata sia internamente che esternamente; accessibilità attraverso lo sportello laterale.

Conessioni: connessioni alle canalizzazioni con raccordi in materiale plastico.

By-pass del recuperatore di calore: sistema motorizzato di by-pass del recuperatore di calore attuato automaticamente dal controllo elettronico per garantire il raffrescamento gratuito dall'aria esterna quando conviene.

Quadro elettrico: quadro elettrico incorporato con scheda elettronica per il controllo delle funzioni di ventilazione e di free-cooling.

Regolazione: regolazione manuale da tastiera o da selettore della velocità dei ventilatori.
Possibilità di regolazione di velocità dei ventilatori mediante sonda di CO2 o sonda di umidità aria (articoli fuori listino).

Accessorio (opzionale): pannello di comando remoto standard Touch-Screen.

Dimensioni e pesi dei recuperatori serie CFR ENTHALP H.

Codice AIRPLAST	Taglia	A (mm)	B (mm)	C (mm)	D (mm)	E (mm)	F (mm)	L (mm)	T (mm)
CFR-ENTHALPH25	25	599	814	100	∅ 150	675	657	650	315
CFR-ENTHALPH35	35	804	814	100	∅ 150	675	862	855	480
CFR-ENTHALPH50	50	904	894	107	∅ 200	754	960	955	500
CFR-ENTHALPH65	65	884	1186	85	∅ 250	1115	940	945	428
CFR-ENTHALPH80	80	1134	1186	85	∅ 250	1115	1190	1200	678
CFR-ENTHALPH100	100	1216	1199	85	∅ 250	1130	1273	1290	621
CFR-ENTHALPH130	130	1216	1199	85	∅ 250	1130	1273	1290	621

Codice AIRPLAST	Taglia	K (mm)	M (mm)	N (mm)	P (mm)	R (mm)	S (mm)	Y (mm)	Peso (Kg)
CFR-ENTHALPH25	25	111	270	315	111	111	142	142	30
CFR-ENTHALPH35	35	111	270	480	111	111	162	162	37
CFR-ENTHALPH50	50	111	270	500	135	135	202	202	43
CFR-ENTHALPH65	65	170	388	428	170	170	228	228	65
CFR-ENTHALPH80	80	170	388	678	170	170	228	228	71
CFR-ENTHALPH100	100	171	388	621	146	241	151	442	83
CFR-ENTHALPH130	130	171	388	621	146	241	151	442	83

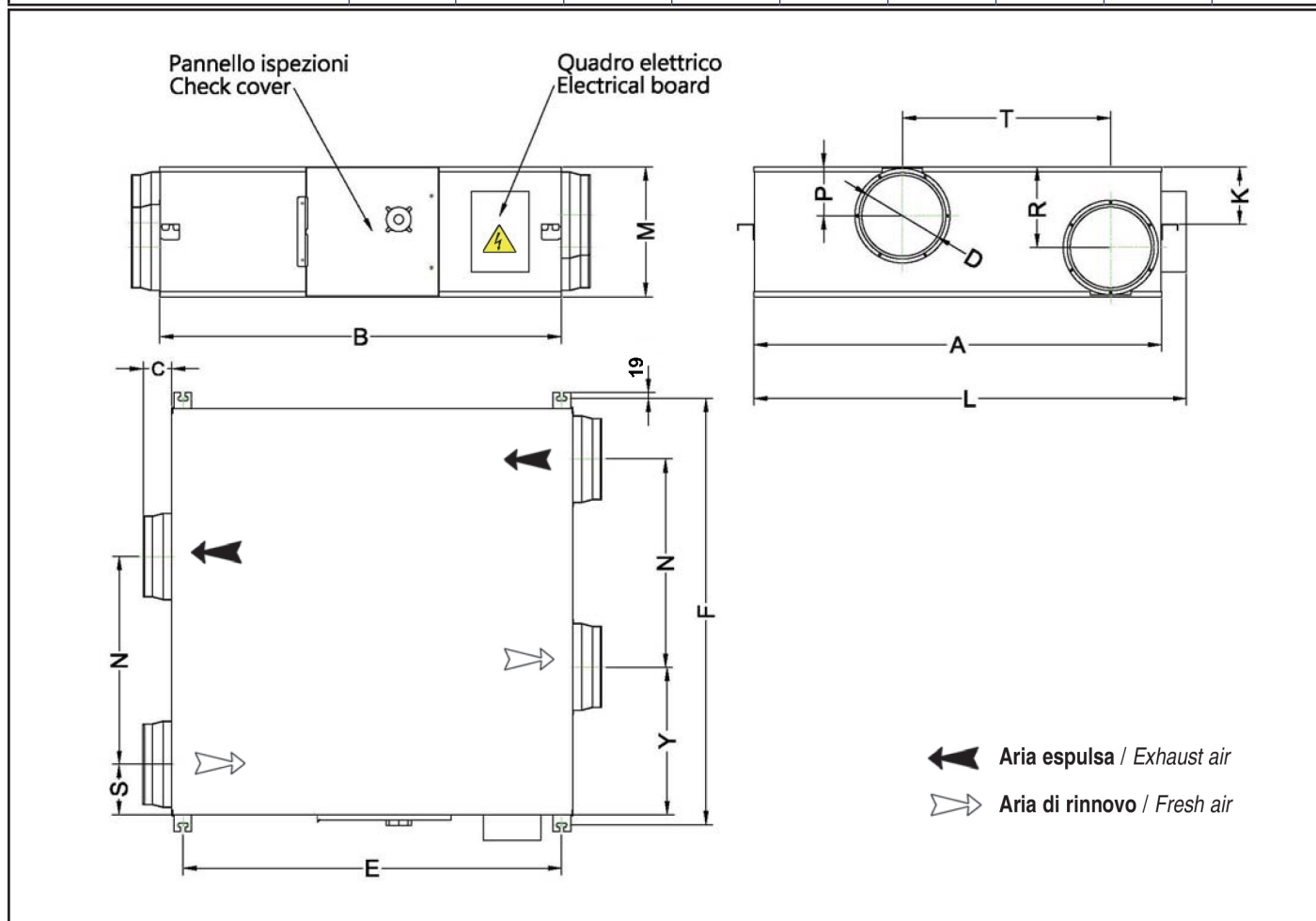
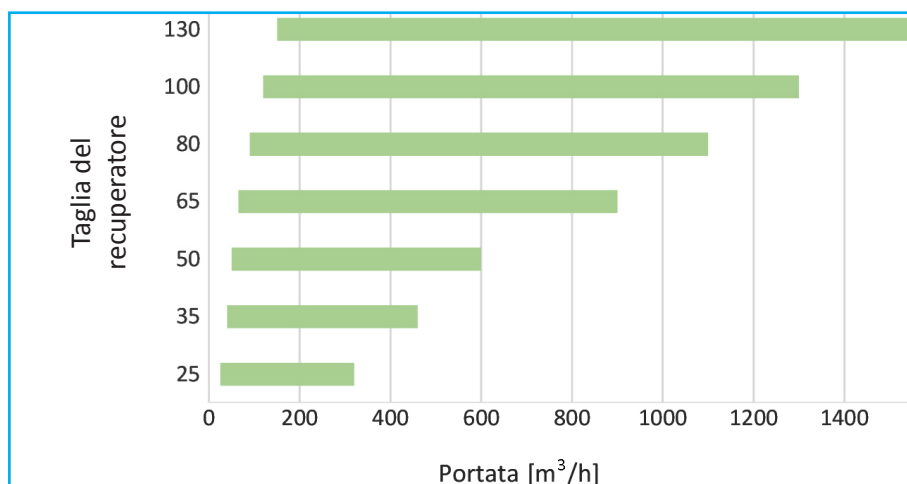


Diagramma per la scelta rapida della taglia del recuperatore in base alla portata d'aria massima.



Dati tecnici recuperatori serie CFR ENTHALP H.

CFR ENTHALP H	25	35	50	65	80	100	130
Portata d'aria nominale	250 m³/h	350 m³/h	500 m³/h	650 m³/h	800 m³/h	1000m³/h	1300m³/h
Prevalenza statica utile ⁽¹⁾	90 Pa	140 Pa	110 Pa	100 Pa	140 Pa	140 Pa	140 Pa
Livello press. sonora dB(A) ⁽²⁾	34	37	39	40	42	43	44
Potenza elettrica ass. max (W)	80	130	150	230	320	390	500
N° velocità dei ventilatori	10						
Condiz. esercizio limite T / UR	-15°C ... 40°C ; 10%UR ... 95%UR						
RECUPERATORE DI CALORE in regime invernale ⁽³⁾							
Efficienza termica invernale	73%	74%	76%	74%	76%	76%	74%
Efficienza entalpica invernale	65%	65%	67%	65%	65%	62%	59%
RECUPERATORE DI CALORE in regime estivo ⁽⁴⁾							
Efficienza termica estiva	73%	74%	76%	74%	76%	76%	74%
Efficienza entalpica estiva	62%	62%	63%	60%	63%	60%	58%

⁽¹⁾ Valori di prevalenza utile, cioè vinto il recuperatore ed i filtri puliti, riferita alla portata d'aria massima.

⁽²⁾ Livello di pressione sonora valutata a 1 m da: mandata espulsione canalizzata; ripresa aria esterna canalizzata; lato ispezioni alle cond. nominali.

⁽³⁾ Efficienza invernale con aria esterna: -5°C, 80%UR; aria ambiente 20°C, 50%UR.

⁽⁴⁾ Efficienza estiva con aria esterna: 32°C, 50%UR; aria ambiente 26°C, 50%UR.

NOTA: l'efficienza termica invernale (ed estiva) corrisponde ai valori dell'efficienza termica a secco.

• Pannello di comando remoto standard Touch-Screen mod. PST.

Il pannello di comando remotabile è necessario per gestire tutte le impostazioni e le funzionalità del recuperatore. E' dotato di schermo in vetro di tipo capacitivo e ha retroilluminazione di colore blu. E' fornito completo di cavo lungo 5 metri e di connettori per il collegamento alla scheda elettronica a bordo macchina. Il dispositivo può essere fissato alla parete utilizzando la maschera in dotazione.

