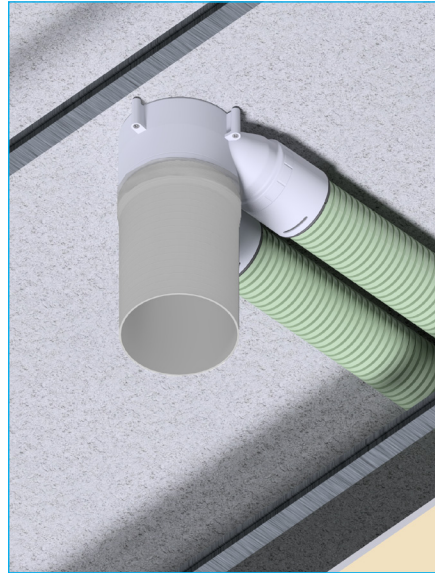




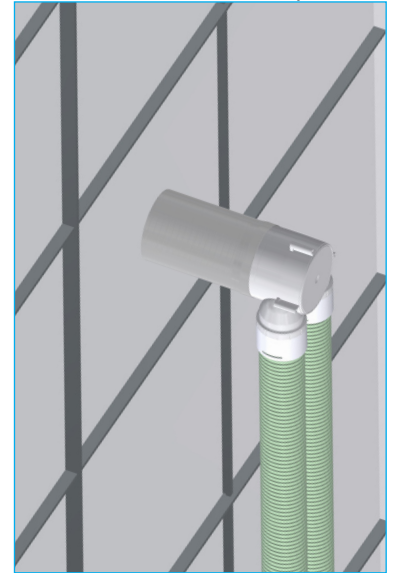
SCHEMA TECNICA PROLUNGA PER ADATTATORI MULTIFUNZIONE Ø125 mod. VMLT125PROL



Prolunga su un adattatore
mod. VMAVC75AP a soffitto



Prolunga su un adattatore
mod. VMAVC75AP a parete



Descrizione:

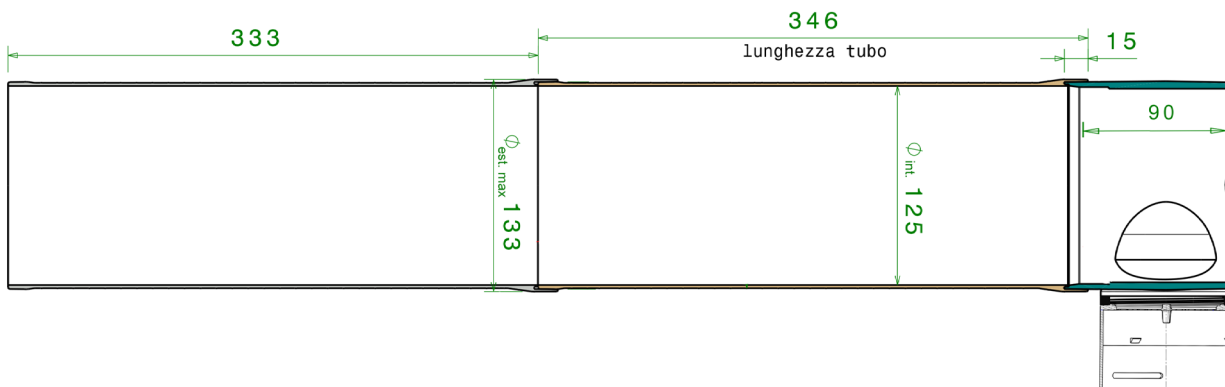


prolunga, per adattatori Ø125 modelli VMAVCPRO(75/90)AP oppure per i modelli VMAVC(75/90)AP, di lunghezza 346 mm e lunghezza utile massima di 333 mm. E' tagliabile sul posto con segni in rilievo a passo di 1 cm per agevolare la precisione del taglio.

Va inserito bene in battuta sull'adattatore e rimane, comunque, rimovibile a mano. Per garantire la tenuta e per sicurezza antisfilamento fra adattatore e tubo-prolunga è fornita una benda adesiva a corredo, che è consigliato usare in ogni caso.

Materiali di costruzione: PP (polipropilene), con proprietà antibatteriche.

Disegno di un adattatore VMAVCPRO75AP con una prolunga VMLT125PROL.



NOTA. Per ulteriori informazioni vedi anche scheda tecnica degli adattatori multifunzione AIRPLAST Ø125 per soffitti mod. VMAVCPRO(75/90)AP e la scheda tecnica degli adattatori mod. VMAVC(75/90)AP.