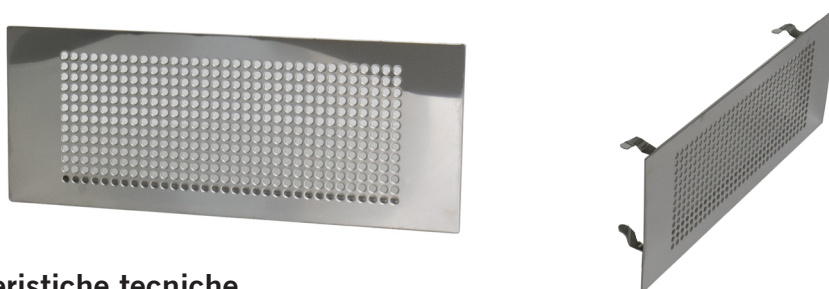




SCHEMA TECNICA GRIGLIE FORATE IN INOX mod. VMGSF●●●X●●●I



Descrizione e caratteristiche tecniche

Descrizione: diffusore-griglia, utilizzabile sia per immissione che per estrazione d'aria in ambienti interni con schermo forato "normale" in INOX, installabile a parete * .
Si estrae e inserisce molto facilmente per la pulizia.

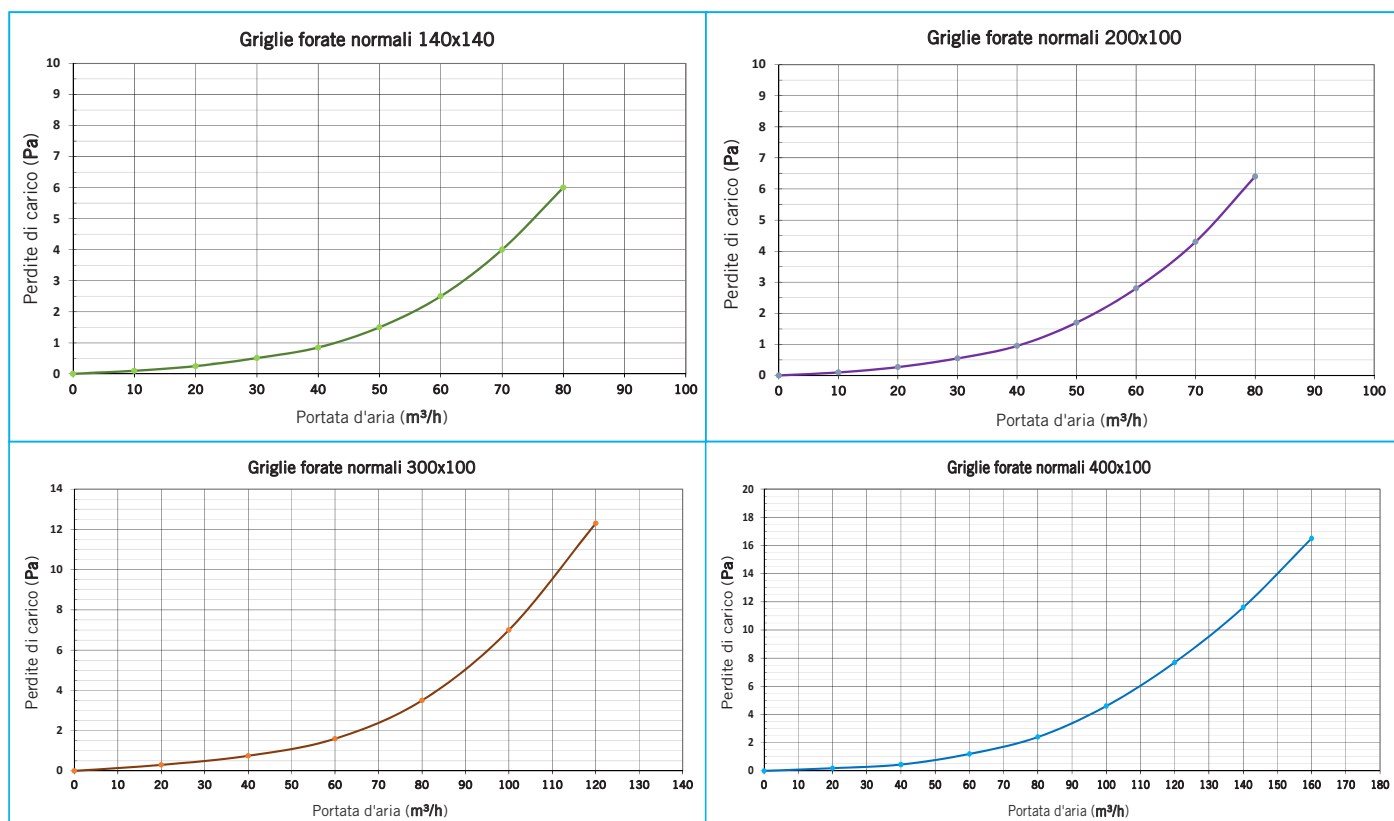
Materiali di costruzione: - acciaio inox spessore 1 mm, con finitura satinata; - acciaio per le clips.

Metodi di fissaggio: clips (molle) in acciaio, di serie, per il fissaggio.

Accessori (optional) : - adattatore in lamiera mod. **VMAD14X14●●●●**; **VMAD20X10●●●●**; **VMAD30X10●●●●**; **VMAD40X10●●●●**.
- accessori per l'adattatore (kit magneti, prolunga, filtro, ecc..).

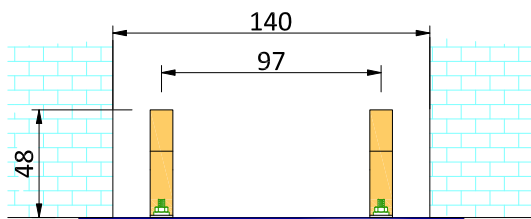
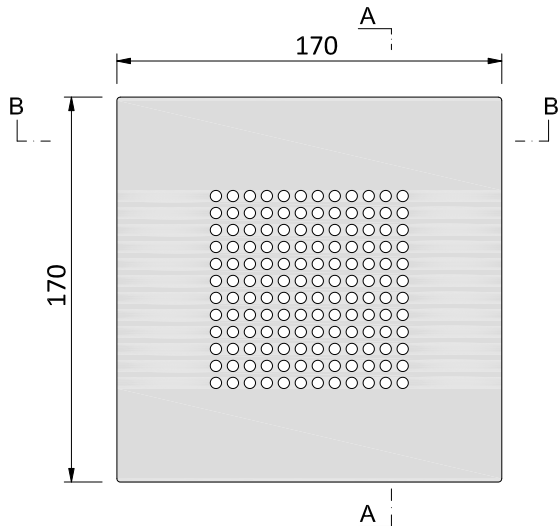
NOTE: * Il diffusore può essere installato anche a soffitto/controsoffitto se è associato ad un adattatore VMAD-- ed al relativo kit magneti cod. VMADKM (vedi schede t. relative).

Per la versione verniciata bianca RAL9010 del diffusore-griglia forata normale vedi scheda tecnica a parte.

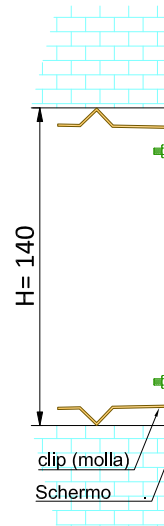


Griglia a schermo forato normale 140x140 mm INOX

cod. VMGSF140X140I



SEZIONE B-B



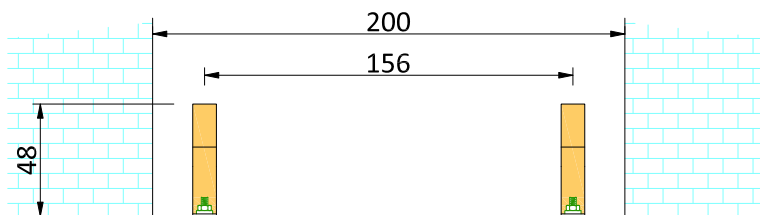
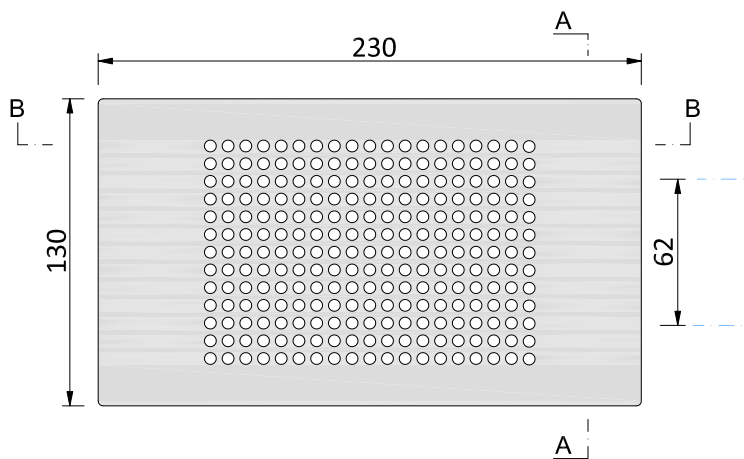
SEZIONE A-A

Misura foro BxH: 140x140 mm

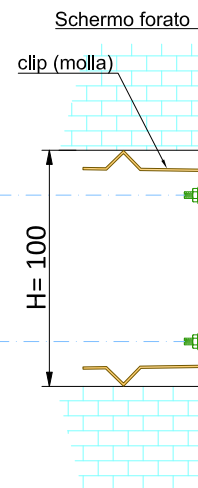
Schermo in inox FINITURA SATINATA.
Fori di diametro 5 mm.

Griglia a schermo forato normale 200x100 mm INOX

cod. VMGSF200X100I



SEZIONE B-B



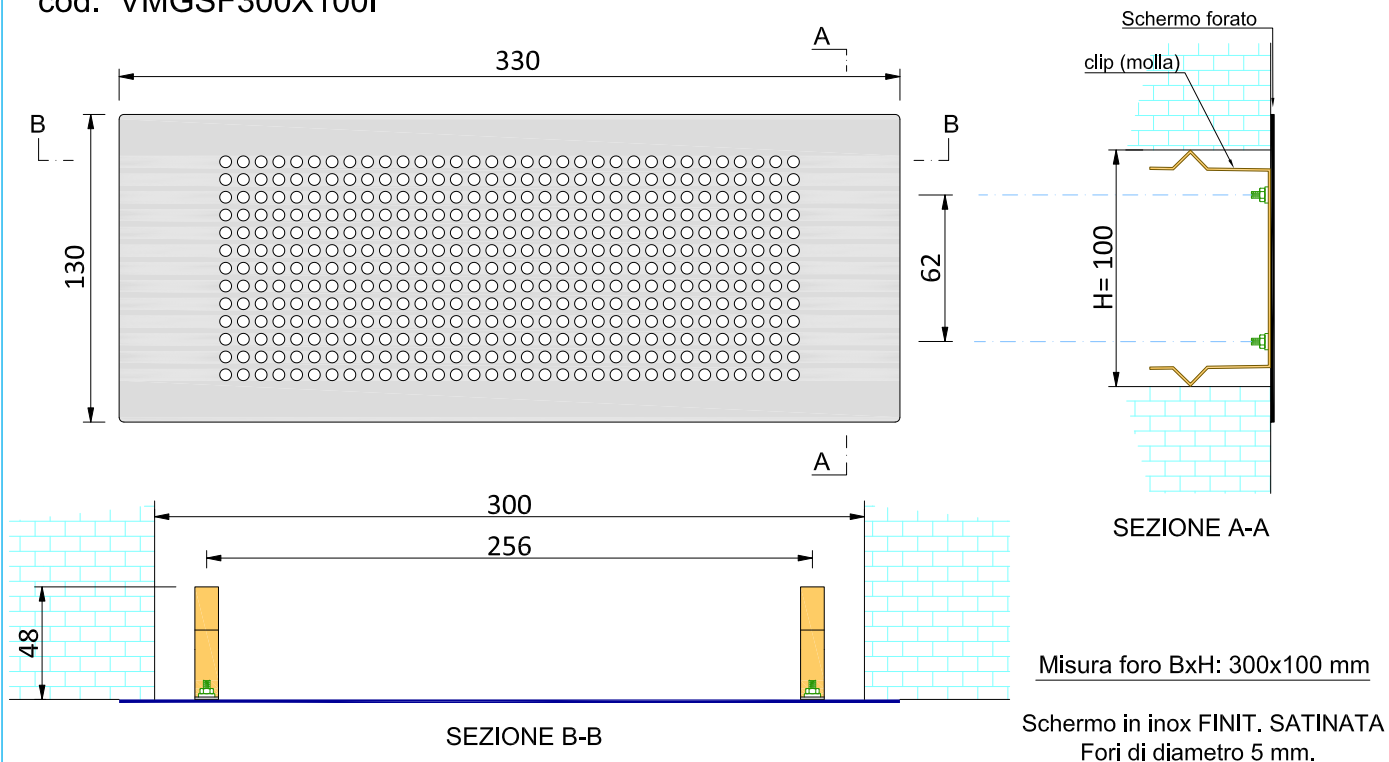
SEZIONE A-A

Misura foro BxH: 200x100 mm

Schermo in inox FINITURA SATINATA
Fori di diametro 5 mm.

Griglia a schermo forato normale 300x100 mm in INOX

cod. VMGSF300X100I



Griglia a schermo forato normale 400x100 mm in INOX

cod. VMGSF400X100I

