



Scheda tecnica sistemi di fissaggio griglie/bocchette (fra loro alternativi): CLIPS, MAGNETI, VITI

Ciascuno dei tre sistemi non è incluso nel prezzo di fornitura della griglia/bocchetta ma è quotato a parte.

In mancanza di indicazione diversa da parte del cliente, AIRPLAST fornisce il **sistema di fissaggio standard delle griglie/bocchette, cioè quello con le clips** che vengono consegnate già fissate sulla griglia/bocchetta.

Dei tre sistemi di fissaggio quello *con viti*, in particolare, corrisponde ad una gr./bocch. non fornita di fori e quindi consegnata esteticamente identica ad una gr./bocch. con clips o con magneti. E' a carico del cliente, se sceglie tale sistema, la realizzazione dei fori (e l'individuazione della loro posizione) sulla cornice della griglia/bocchetta.

• CLIPS

(Di serie, a parte. Con il codice -CLIPS si indica n.1 clip).

Le clips montate su ciascuna griglia/bocchetta sono in numero dipendente dalla misura della gr./bocch. stessa:

- la gr./bocch. avente lato maggiore B di misura inferiore o uguale a 600 mm ha n.4 clips in materiale plastico,
- la gr./bocch. avente lato maggiore B di misura compresa fra 700 mm e 1000 mm ha n.6 clips in materiale plastico.



MAGNETI.

Il sistema di fissaggio a magneti è particolarmente indicato ove vi sia necessità di una frequente manutenzione. I magneti (al neodimio) sono montati già in fabbrica, prevalentemente incollati sulla gr./bocchetta.

• Magneti cod. M/01

(Su richiesta, a parte. Con il codice M/01 si indica n.1 magnete).

Il sistema con codice M/01 è sconsigliato per gr./bocch. a soffitto, per le quali si consiglia invece il sistema cod. ADF-FIX2 ovvero il sistema cod. ADF-FIX3 oppure (in particolare solo per gr./bocch. per VMC su adattatore) il sistema VMAGNETI. Il numero di magneti M/01 montati su ciascuna gr./bocch. è in numero dipendente dalle misure nominali della gr./bocch. :



	n. 4 magneti	n. 6 magneti	n. 8 magneti	n.10 magneti
Misure nominali della griglia o bocchetta BxH	200 x ***	500 x ***	800 x ***	1000 x ***
	300 x ***	600 x ***	800 x 400	1000 x 400
	400 x ***	700 x ***		
	400 x 400	600 x 400		
*** = 100; 200; 300 mm				

Nel sistema a magneti cod. M/01 è necessario associare alla griglia/bocchetta un controtelaio (ad esempio un controtelaio AIRPLAST della serie C/01) oppure un tratto di canale zincato terminante con bordino oppure ancora una serie di angolari a L in lamiera zincata fissabili al plenum/adattatore (*staffette, a cura del cliente*) in numero pari al numero di magneti.

• Magneti cod. ADF-FIX2

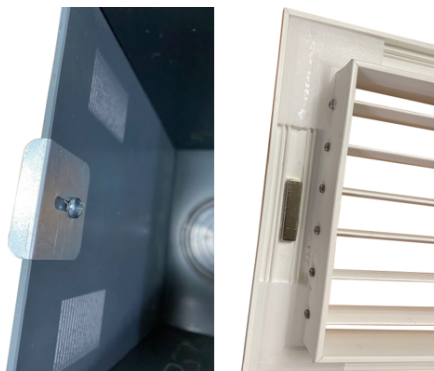
(Su richiesta, a parte. Con il codice ADF-FIX2 si indica un kit composto da n.2 magneti, n.2 staffette zincate, n.2 viti 4x9,5 e n.1 cordino di sicurezza con gancetto).

Il sistema di fissaggio con codice ADF-FIX2 si usa per gr. / bocch. **a soffitto** ed anche **a parete**; è previsto per le taglie più

piccole, cioè in sintesi con lato maggiore B di misura inferiore o uguale a 500 mm.

Le staffette zincate vanno installate a cura del cliente avvitandole sulla faccia interna del plenum (vedi foto sotto, a sinistra, di una staffetta avvitata "in loco" su un plenum in PVC e, a destra, del magnete corrispondente fornito insieme a una bocchetta serie B/04).

NOTA. Le griglie della serie GTF/•6 hanno, di serie ed incluso, un sistema a magneti + cordino di sicurezza con gancetto.



• Magneti cod. ADF-FIX3

(Su richiesta, a parte. Con il codice **ADF-FIX3** si indica un kit composto da n. 4 magneti, n. 4 staffette zincate, n.4 viti 4x9,5 e n.1 cordino di sicurezza con gancetto).

Il sistema di fissaggio con codice ADF-FIX3 si usa per gr./bocch. **a soffitto** ed anche **a parete**; è previsto per le taglie più grandi, cioè in sintesi con lato maggiore B di misura superiore a 500 mm.

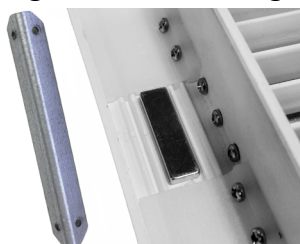
Le staffette zincate vanno installate a cura del cliente avvitandole sulla faccia interna del plenum.

• Magneti cod. VMAGNETI

(Su richiesta, a parte. Con il codice **VMAGNETI** si indica un kit composto da n.2 magneti, n.2 staffette zincate a 2/4 fori, n.4 viti 4x9,5 e n.1 cordino di sicurezza con gancetto).

Sistema che si usa solo per gr./bocch. per VMC su adattatori AIRPLAST serie **VMAD**.

Le staffette a 2/4 fori vanno avvitate sui due fianchi dell'adattatore e possono essere applicate sia all'esterno che all'interno dell'adattatore stesso; solo in quest'ultimo caso l'adattatore può essere installato prima della posa delle staffette. Gli interassi dei fori delle staffette corrispondono agli interassi dei fori già predisposti sull'adattatore; ovvero sulla sua prolunga nel caso venga installato con prolunga.



• VITI

(Su richiesta, a parte. Cod. **VITE** = n.1 vite)

Le viti, in acciaio zincato, vengono fornite verniciate di colore bianco RAL 9010 sulle teste.

La cornice della bocchetta è facilmente forabile da parte del cliente, che può liberamente scegliere la posizione dei fori.

Viene fornito un set di n. 4 viti per qualunque dimensione delle bocchette, tranne per le bocchette aventi lato maggiore pari a 1000 mm per le quali il set prevede n. 8 viti.



Riassunto

	CLIPS	Magneti cod. M/01	Magneti cod. ADF-FIX2	Magneti cod. ADF-FIX3	Magneti cod. VMAGNETI	VITI
gr./bocchette a parete	✓	✓*	✓	✓	✓	✓
gr./bocchette a soffitto	✗	✗	✓	✓	(✓)	✓
gr./bocchette con adattatore VMAD	✓	✗	✗	✗	✓	✓
gr./bocchette con plenum in PAL(*)	✓	✓*	✗	✗	✗	✓
gr./bocchette con plenum in PVC	✓	✓*	✓	✓	✗	✓
griglie serie GTF/•6	✗	✗	-	-	✗	✗
griglie serie GTF/•1; GTF/•3; GTF/•4	✗	✗	✗	✗	✗	-

✓* NECESSITA DI UN CONTROTELAIO/ BORDINO IN LAMIERA/ STAFFETTE IN LAMIERA. SOLO PER POSA A PARETE.

- GRIGLIE DELLE SERIE GTF/--, DOTATE DI UN SISTEMA (A MAGNETI O A VITI O SIMILARE) INCORPORATO.

(*) PER I PLENUM IN PAL ACCERTARSI PREVENTIVAMENTE DELLA AFFIDABILITA' DEL SISTEMA DI FISSAGGIO SCELTO.