



SCHEMA TECNICA DIFFUSORI QUADRI MULTIDIREZIONALI PVC- -ALLUMINIO modelli **DF** e **DFC**



Descrizione e caratteristiche tecniche

Descrizione: diffusore, utilizzabile sia per l'immissione che per l'estrazione d'aria negli ambienti interni. Costituito da uno "schermo" piatto bianco, distanziato dalla "cornice" in modo da diffondere l'aria tangenzialmente nei quattro lati e da una "cornice" che fa anche da sostegno dello schermo.

I modelli "DF" hanno lo schermo della stessa dimensione dell'esterno della cornice, della quale rimane quindi in vista il solo bordo esterno, mentre i modelli "DFC" hanno la cornice in vista e lo schermo alla stessa quota della cornice.

I diffusori DF hanno la possibilità di regolare la fessura che esiste fra schermo e cornice su due posizioni, di 3 mm di differenza l'una dall'altra, mediante lo spostamento dello spessore interposto fra le molle e lo schermo (operazione a cura del cliente).

I diffusori DFC hanno, invece, lo schermo a quota fissa.

Lo schermo si estrae ed inserisce molto facilmente per la pulizia.

Materiali di costruzione:

- alluminio spess. 1,5 mm per lo schermo,
- PVC colore bianco RAL 9010 per la cornice,
- forex spess. 6 mm per il pannello isolante sulla faccia non in vista dello schermo,
- acciaio per le clips (molle).

Colore dello schermo: bianco RAL 9010, con verniciatura a polveri epossidiche.

Metodi di fissaggio:

- clips (molle) in acciaio per fissaggio ad aggancio rapido dello schermo alla cornice. Inoltre la cornice ha 2 *gancetti di sicurezza* in filo di nylon da fissare (a cura del cliente) su due delle otto viti fissa-molle degli schermi, svitando i dadi, inserendo gli occhielli sotto le rondelle e riavvitando.

- il fissaggio della cornice sull'eventuale plenum in PAL è ad incastro rapido (vedi anche la scheda tecnica dei plenum in PAL)

Accessori per diffusore:

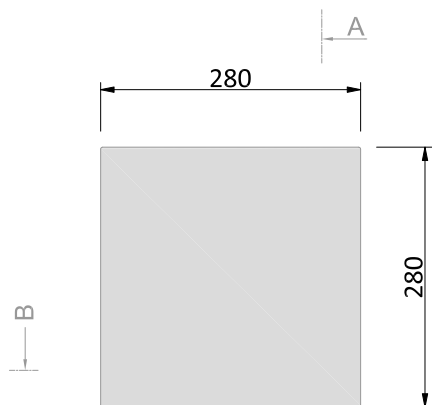
- Serranda di taratura a contrasto (telaio in PVC e alette in bayblend) cod. **S/02---X---**.
- Plenum in "PAL" cod. **PAL/02---X---**.

Per le tabelle dei dati dimensionali e delle portate vedi ultima pagina.

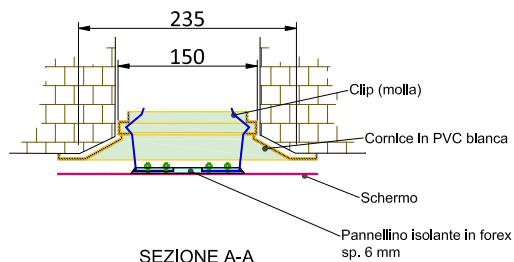
Diffusore multidirezionale DF 150x150

Codice: DF/150X150B

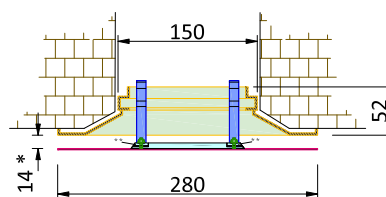
Con schermo in alluminio spess. 1,5 mm bianco RAL9010.



VISTA FRONTALE



SEZIONE A-A



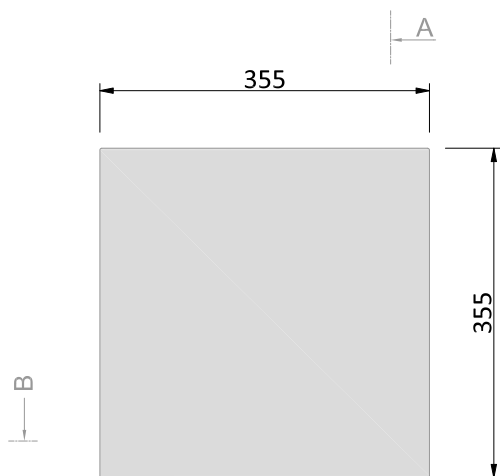
SEZIONE B-B

* per aumentare la portata del diffusore si portano le linguette in forex sp.3 mm al di sotto delle molle: la fessura perimetrale misurerà 17 mm anzichè 14 mm.

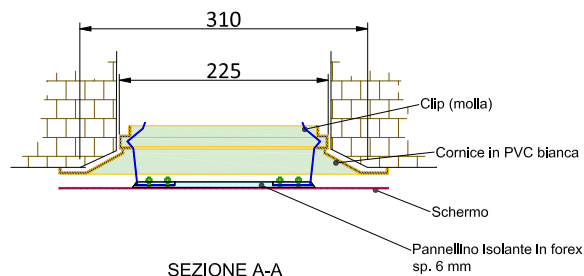
Diffusore multidirezionale DF 225x225

Codice: DF/225X225B

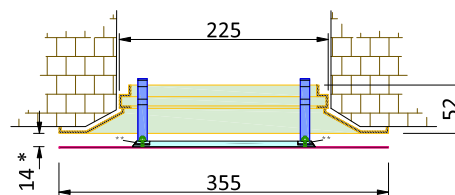
Con schermo in alluminio spess. 1,5 mm bianco RAL9010.



VISTA FRONTALE



SEZIONE A-A



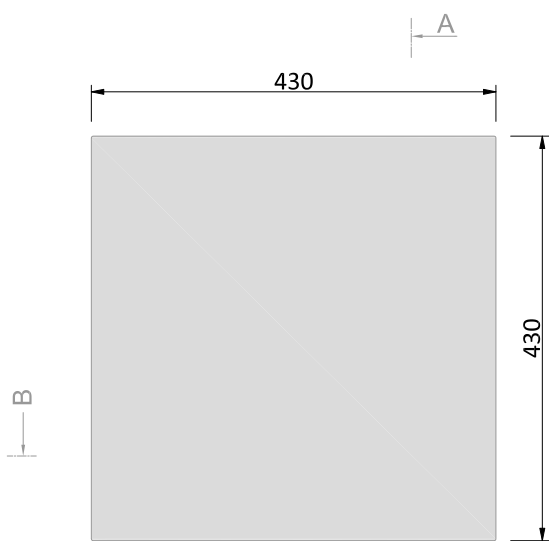
SEZIONE B-B

* per aumentare la portata del diffusore si portano le linguette in forex sp.3 mm al di sotto delle molle: la fessura perimetrale misurerà 17 mm anzichè 14 mm.

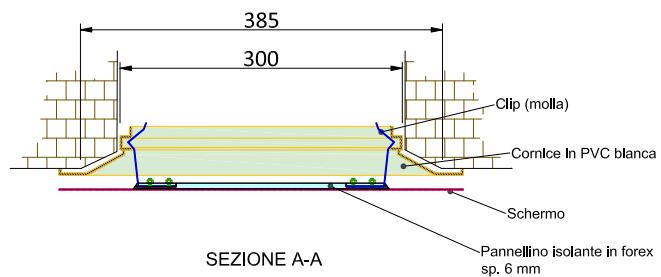
Diffusore multidirezionale DF 300x300

Codice: DF/300X300B

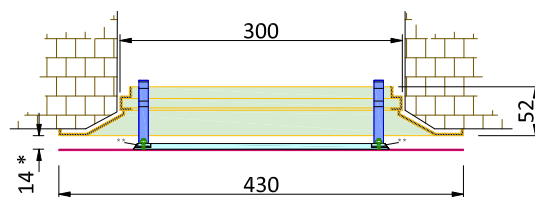
Con schermo in alluminio spess. 1,5 mm bianco RAL9010.



VISTA FRONTALE



SEZIONE A-A



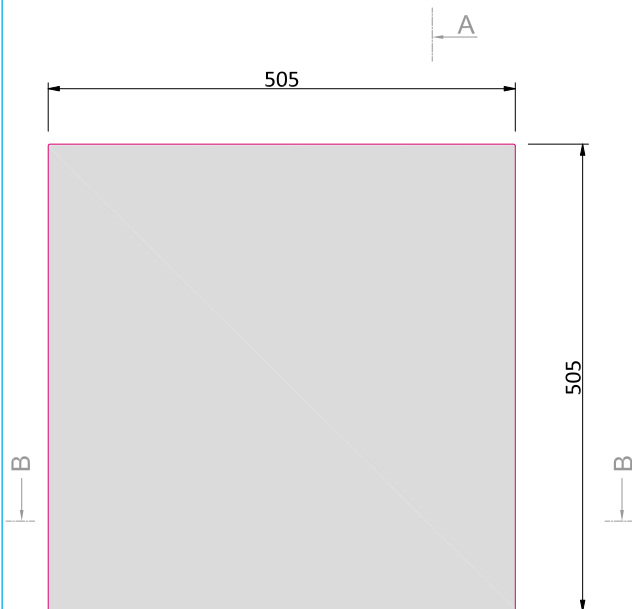
SEZIONE B-B

* per aumentare la portata del diffusore si portano le linguette in forex sp.3 mm al di sotto delle molle: la fessura perimetrale misurerà 17 mm anzichè 14 mm

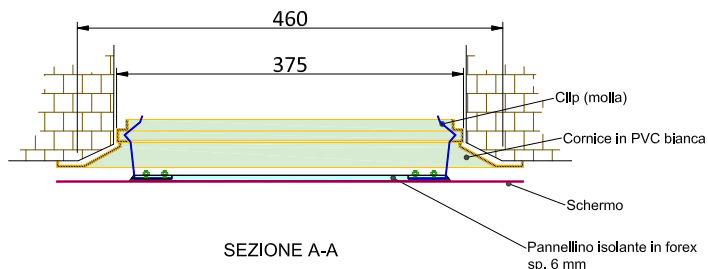
Diffusore multidirezionale DF 375x375

Codice: DF/375X375B

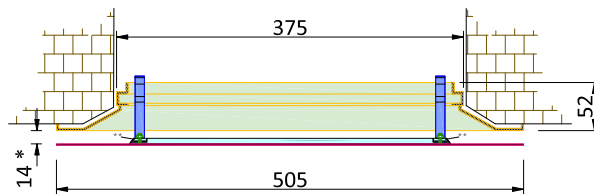
Con schermo in alluminio spess. 1,5 mm bianco RAL9010.



VISTA FRONTALE



SEZIONE A-A



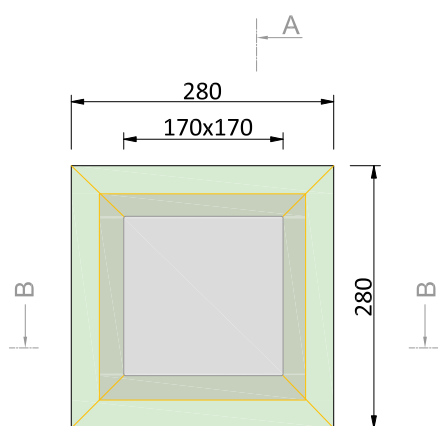
SEZIONE B-B

* per aumentare la portata del diffusore si portano le linguette in forex sp.3 mm al di sotto delle molle: la fessura perimetrale misurerà 17 mm anzichè 14 mm.

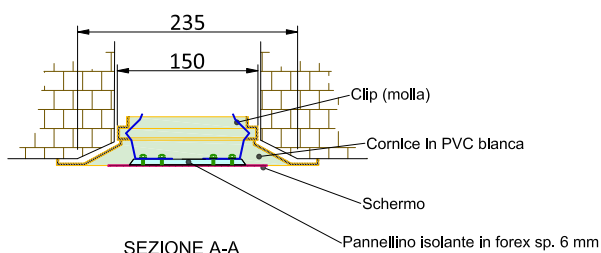
Diffusore multidirezionale DFC 150x150

Codice: DFC/150X150B

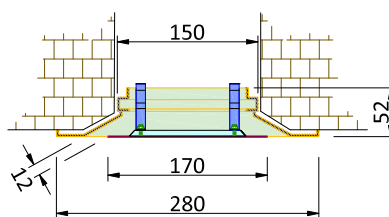
Con schermo in alluminio spess. 1,5 mm bianco RAL9010.



VISTA FRONTALE



SEZIONE A-A

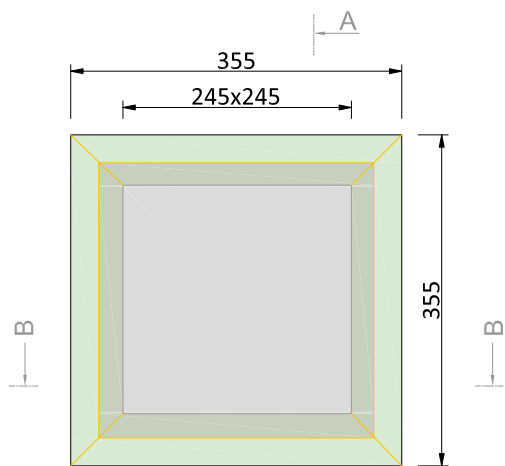


SEZIONE B-B

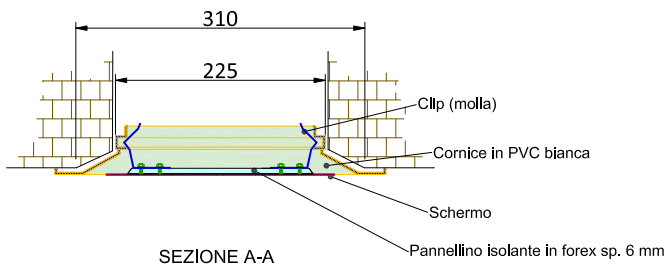
Diffusore multidirezionale DFC 225x225

Codice: DFC/225X225B

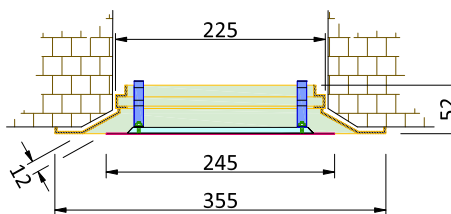
Con schermo in alluminio spess. 1,5 mm bianco RAL9010.



VISTA FRONTALE



SEZIONE A-A

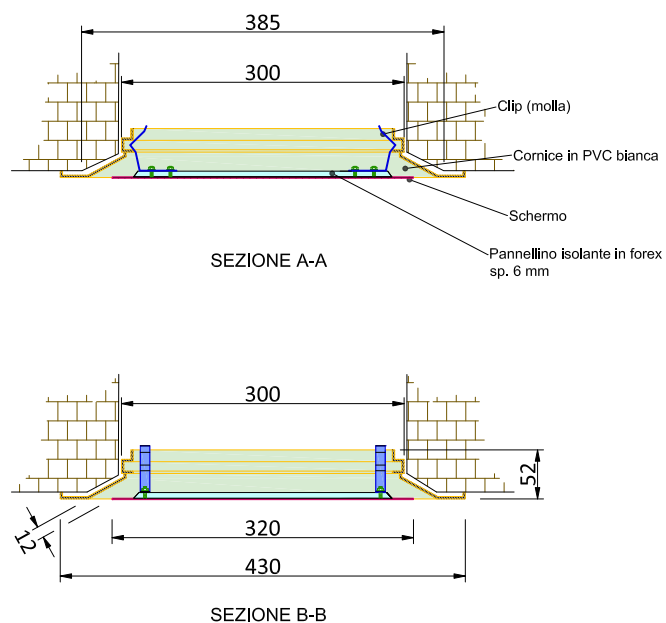
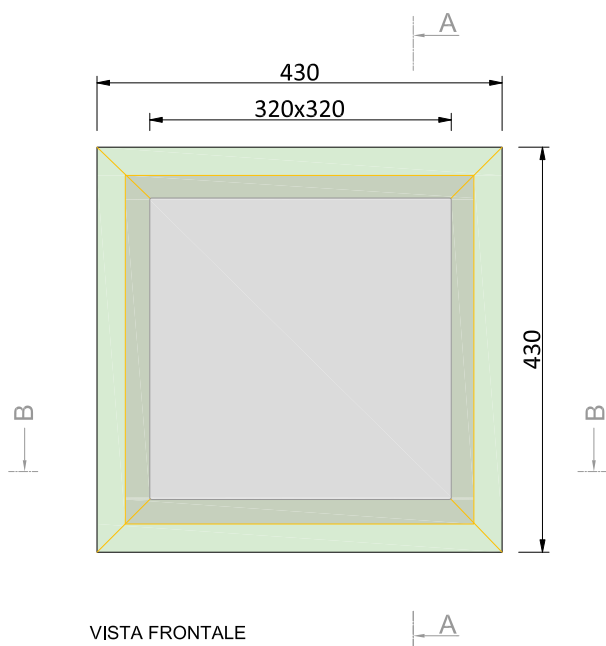


SEZIONE B-B

Diffusore multidirezionale DFC 300x300

Codice: DFC/300X300B

Con schermo in alluminio spess. 1,5 mm bianco RAL9010.



Diffusore multidirezionale DFC 375x375

Codice: DFC/375X375B

Con schermo in alluminio spess. 1,5 mm bianco RAL9010.

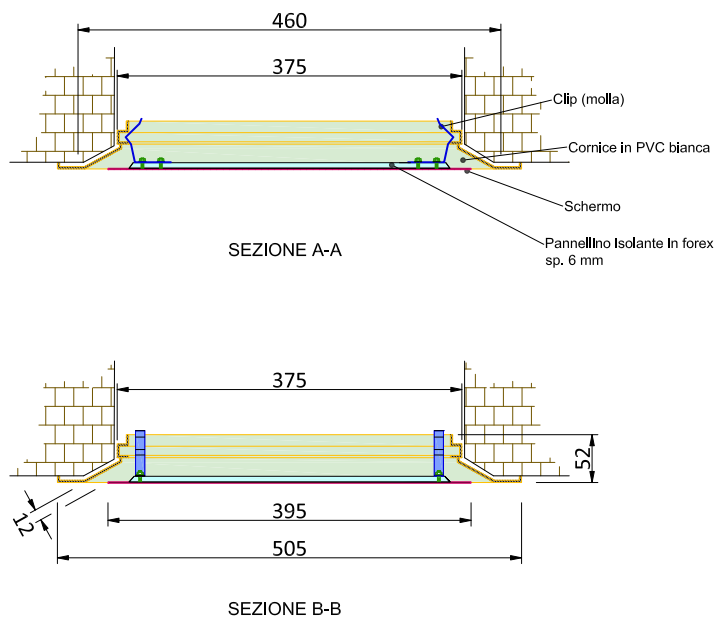
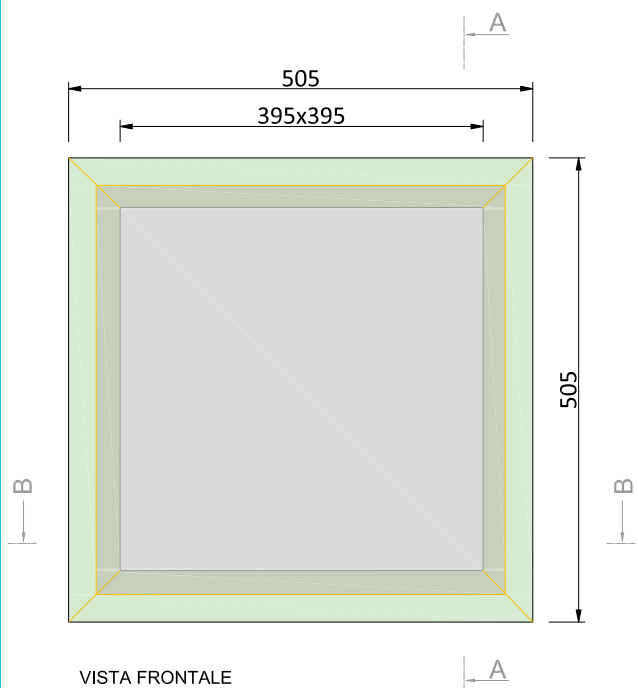


Tabella con dimensioni dei diffusori

Codice AIRPLAST	REGOLAZIONE (*)	Misure COLLO attacco plenum (mm)	Misure ESTERNE (mm)	Misure FORO su soffitto (mm)
DF/150X150B	2 gradini	150 x 150	280 x 280	235 x 235
DF/225X225B	2 gradini	225 x 225	355 x 355	310 x 310
DF/300X300B	2 gradini	300 x 300	430 x 430	385 x 385
DF/375X375B	2 gradini	375 x 375	505 x 505	460 x 460
DFC/150X150B	fissa	150 x 150	280 x 280	235 x 235
DFC/225X225B	fissa	225 x 225	355 x 355	310 x 310
DFC/300X300B	fissa	300 x 300	430 x 430	385 x 385
DFC/375X375B	fissa	375 x 375	505 x 505	460 x 460

NOTA (*) I due gradini sono rispettivamente per fessure alte 14 mm oppure 17 mm e le portate per la regolazione dei diffusori serie DF sull'uno o sull'altro gradino variano in proporzione.

Tabella di selezione rapida dei diffusori

(le portate dei diffusori DF sono per fessura perimetrale alta 14 mm; per fessura aumentata a 17 mm aumentare anche le portate del 22%)

Codice AIRPLAST	Area su contorno utile di diffusione (m ²)	Portata (m ³ /h)	Portata (m ³ /h)	Portata (m ³ /h)	Portata (m ³ /h)	Portata (m ³ /h)
		con $v_{cu} = 2,5$ m/s - Perdita di carico: 2 Pa -	con $v_{cu} = 3$ m/s - Perdita di carico: 3 Pa -	con $v_{cu} = 4$ m/s - Perdita di carico: 5 Pa -	con $v_{cu} = 5$ m/s - Perdita di carico: 8 Pa -	con $v_{cu} = 6$ m/s - Perdita di carico: 12 Pa -
DF/150X150B	0.0135	122	146	195	243	292
DF/225X225B	0.0169	153	183	244	305	366
DF/300X300B	0.0208	184	221	295	368	442
DF/375X375B	0.0243	218	262	349	437	524
DFC/150X150B	0.0082	73	88	117	147	176
DFC/225X225B	0.0116	104	125	167	208	250
DFC/300X300B	0.0154	138	166	221	277	277
DFC/375X375B	0.0190	171	205	273	342	410

Foto di particolari dei diffusori DF



Foto di particolari dei diffusori DFC

