

PIASTRA CON COLLARINI PER BOX DI DISTRIBUZIONE SMART MEDIUM E LARGE ISTRUZIONI DI INSTALLAZIONE

Materiali presenti nella confezione:

- piastra con collarini
- nr. 6 viti autofilettanti svasate a testa piana.

PER UNA CORRETTA INSTALLAZIONE OSSERVARE LE SEGUENTI ISTRUZIONI:

Rimuovere con un cutter l'isolante pretagliato sul lato del box dove sarà installata la piastra con collarini aggiuntivi (Fig.1). Con un cacciavite e un martello rompere i due punti di collegamento nella lamiera pretagliata e fare pressione sul disco che si staccherà dalla base del box, quindi procedere alla rimozione del disco (Fig.2). Posizionare la piastra con collarini sul lato appena lavorato e individuare il foro per la vite in dotazione, avvitare e procedere con il fissaggio anche delle altre 5 viti sulla base del box (Fig.3).

Prima di collegare i condotti è necessario aprire i diaframmi interessati sulla base della regolazione delle portate necessarie. Con un cutter eseguire un taglio di 5-6 mm lungo il segmento concentrico all'interno del collarino che si desidera aprire, ripetere l'operazione anche sugli altri collarini (Fig.4).



Fig.1



Fig.2

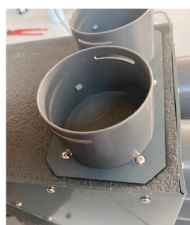


Fig.3



Fig.4

ISTRUZIONI DI POSIZIONAMENTO DEL CONDOTTO CIRCOLARE:

Eseguire il taglio in modo uniforme (Fig. 4) utilizzando, ad es., il porta-cutter di AIRPLAST e un buon cutter. Il fissaggio del condotto circolare è possibile in due versioni:

Versione 1-> Utilizzando l'anello di tenuta e clip antisfilamento (Fig. 6)

Versione 2-> Utilizzando solo l'anello di tenuta. La funzione antisfilamento sarà eseguita da nr. 3 linguette presenti sul lato interno nel collarino dell'adattatore (Fig.7).



Fig.5

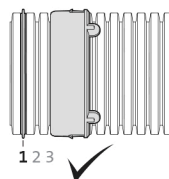


Fig.6

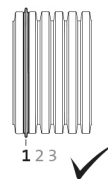


Fig.7