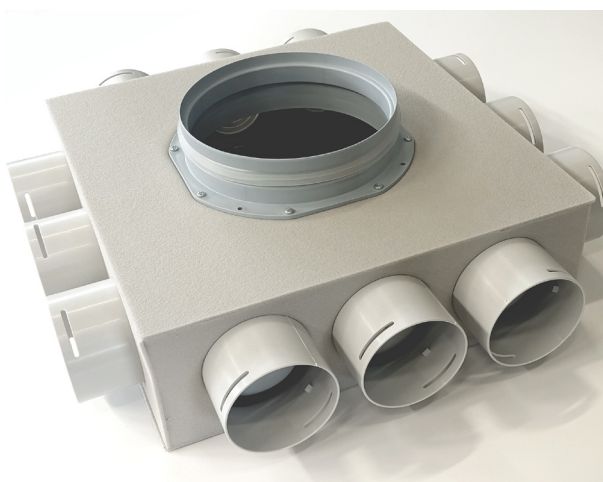




## SCHEMA TECNICA BOX DI DISTRIBUZIONE SLIM MEDIUM cod. **VMBSM161812(75/90)**



Lato superiore del box



Lato inferiore del box

### Descrizione e caratteristiche tecniche

Descrizione: box per la distribuzione dell'aria di rinnovo alle stanze abitabili o per l'estrazione di quella esausta dalle stanze umide.

I box sono dotati di attacco principale diametro  $\varnothing 160$  da collegare all'unità di ventilazione tramite un condotto rigido o flessibile (eventualmente con l'interposizione di un **silenziatore, non a corredo ma comunque consigliato**).

Essi sono dotati di 12 attacchi alle tubazioni semirigide tonde  $\varnothing 75$  o  $\varnothing 90$ , a seconda del modello, per la distribuzione alle varie stanze.

Materiali di costruzione: PVC anticondensa spess. 4 mm.  
Gli attacchi  $\varnothing 75$  o  $\varnothing 90$  sono realizzati con collarini Airplast GREY filettati in PP. L'attacco  $\varnothing 160$  è con collare in PVC con guarnizione, fissato con viti.

Rivestimento esterno o int. E' previsto un isolamento interno parziale in fibra di poliestere rivestita con pellicola. Esternamente il box è rivestito in PE espanso a cellule chiuse sp. 3 mm.

Metodi di fissaggio: fissabili a pavimento, a parete o a soffitto.

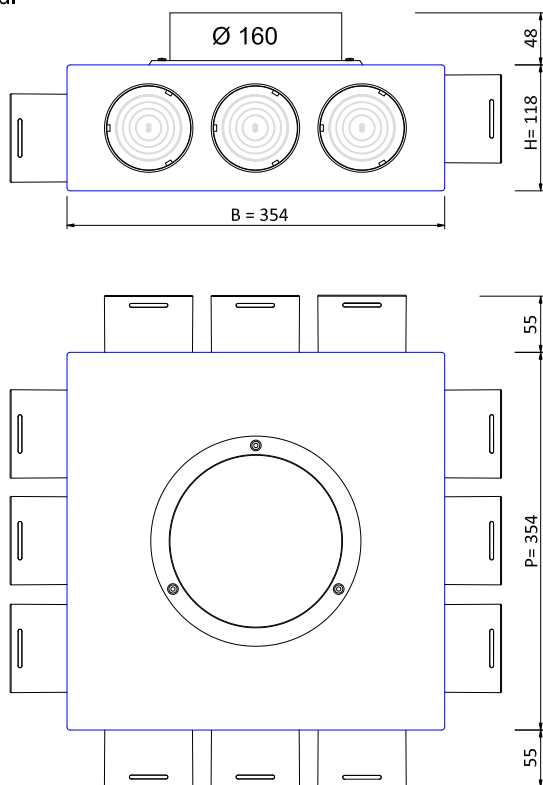
Temperatura di esercizio:  $-50 \div 60^{\circ}\text{C}$ .

### Tabella per la scelta rapida dei box SLIM MEDIUM per tubo tondo $\varnothing 75$ o $\varnothing 90$

Codice AIRPLAST	N. attacchi lato unità di ventilazione	Diametro attacco lato unità di ventilazione	N. collarini di distribuzione DI SERIE	Diametro est. tubo semirigido sulla distribuzione (senza eventuali adattatori)	Tipo di collarino di distribuzione	Portata max del box consigliata (m <sup>3</sup> /h)
VMBSM16181275	1	$\varnothing 160$	12	$\varnothing 75$	$\varnothing 75$ GREY	400
VMBSM16181290	1	$\varnothing 160$	12	$\varnothing 90$	$\varnothing 90$ GREY	450

## Disegno dimensionale in 2D

box mod. SLIM MEDIUM a 12 collarini Grey di  
distribuzione  $\varnothing 75$  [ cod. VMBSM16181275 ]  
oppure  $\varnothing 90$  [ cod. VMBSM16181290 ]



NOTA. Il collare  $\varnothing 160$  è del tipo con guarnizione

## Grafico di Portata - Dp dei box SLIM MEDIUM

