

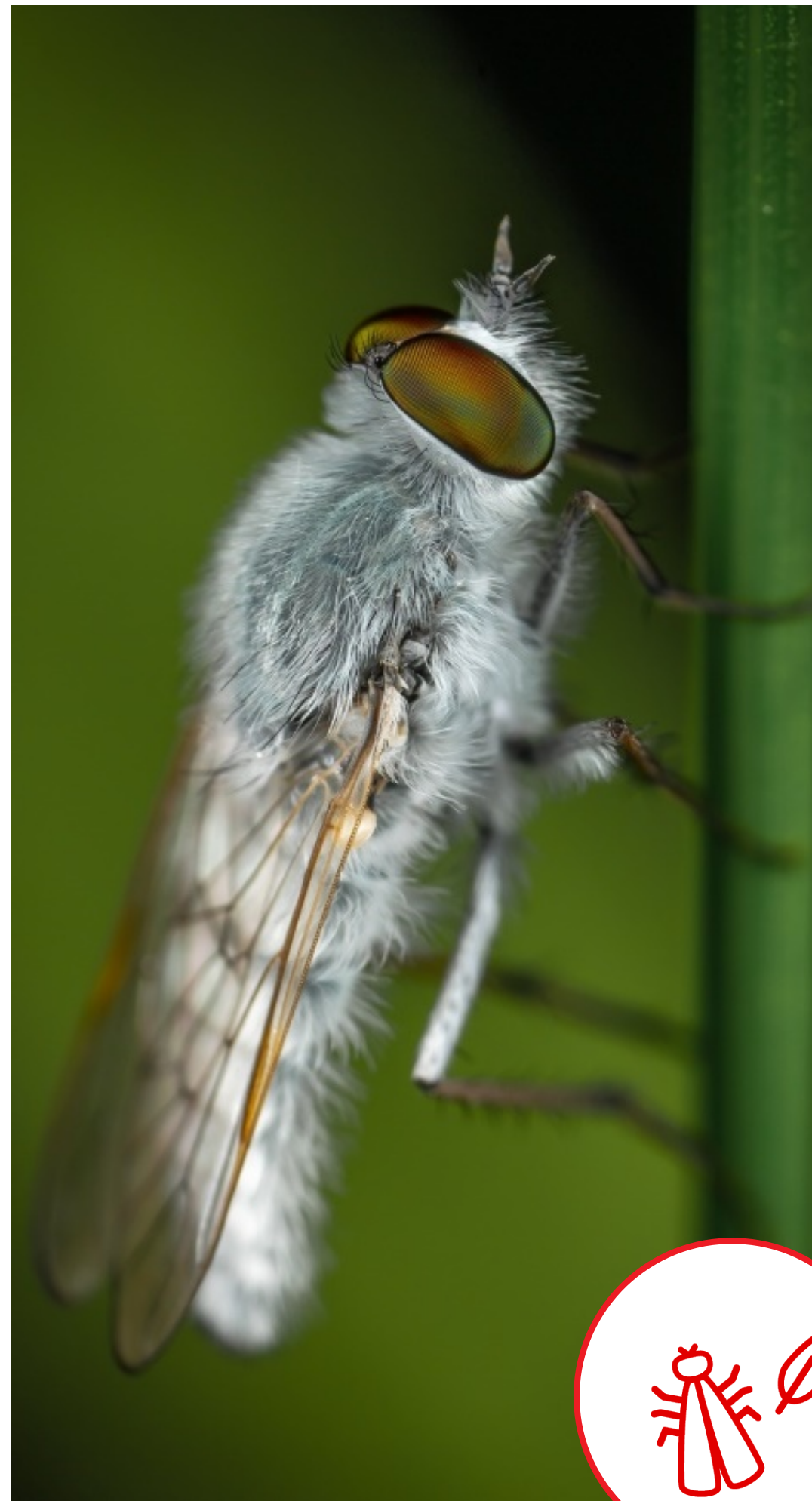
fitt agix®

BRINK

Air for life

Filtri per unità VMC Renovent Excellent
Secondo ISO 16890 (2017)

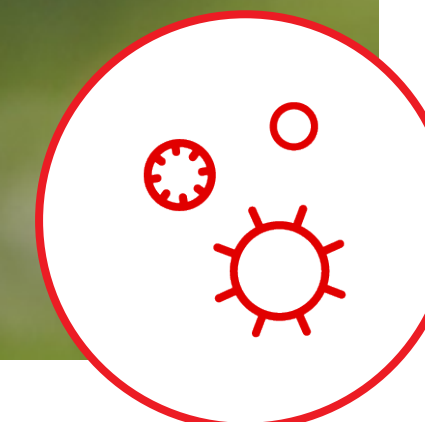
FONTI DI INQUINAMENTO



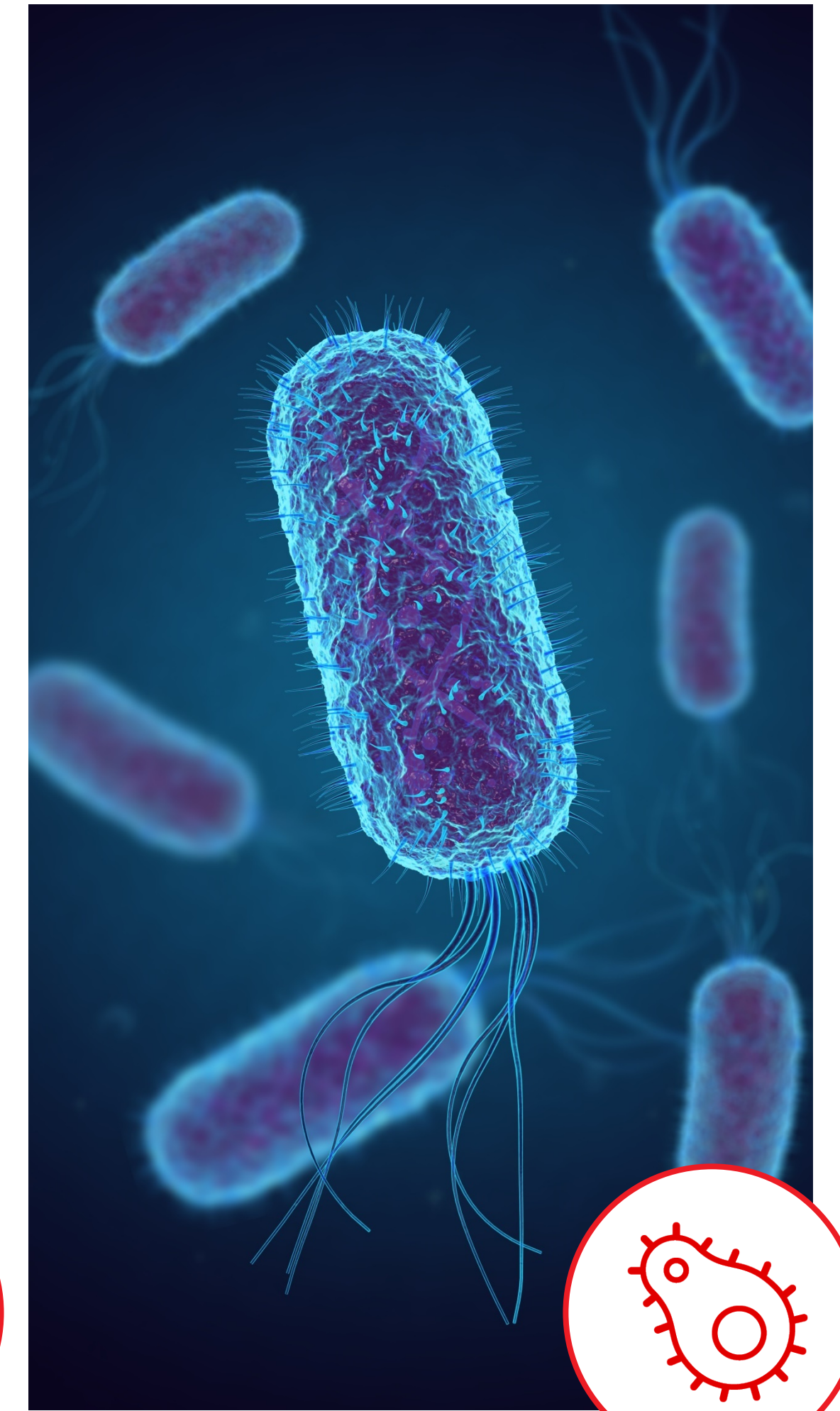
GRANDI PARTICELLE



POLVERI SOTTILI



POLLINE



BATTERI

NORMATIVA

A giugno 2018 è entrata in vigore la nuova normativa UNI EN ISO 16890:2017 portando sostanziali cambiamenti nei metodi di prova e nelle classificazione dei filtri dalle classi G alle classi F, rispetto alla vecchia normativa UNI EN 779:2012.

ISO 16890 sostituisce le Norme americane ASHRAE 52.2 e le norme Europee UNI EN 779:2012 (**dall'**agosto 2018)



CLASSIFICAZIONE DEI FILTRI SECONDO ISO 16890:2017

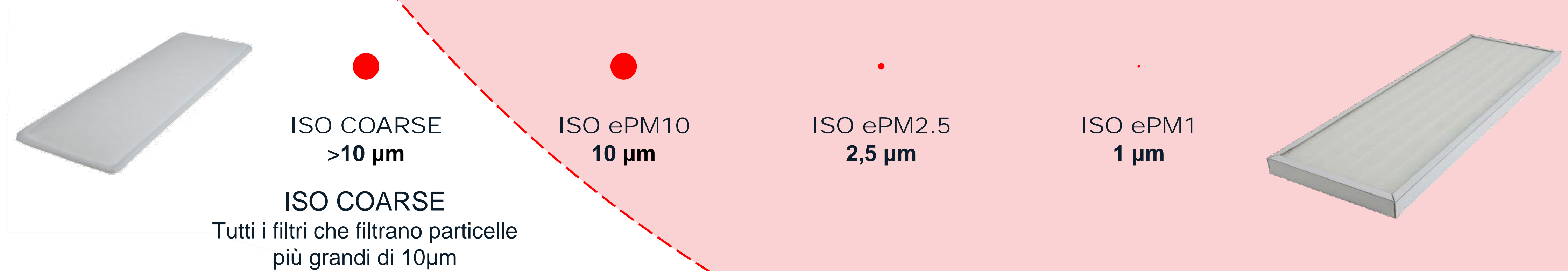
DOVE I FILTRI NON SONO PIÙ SUDDIVISI IN CLASSI D'EFFICIENZA GROSSOLANE (G), MEDIE (M) O FINI (F), MA VENGONO SUDDIVISI IN 4 CLASSI:

ISO COARSE - ISO EPM10 - ISO EPM2,5 - ISO EPM1

ISO ePM10 min≥50%

- "e" - sta per efficienza.
- "PM" - sta per particolato.
- "10" - il numero indica la dimensione delle particelle in μm .

Questa dicitura è spesso seguita da un valore in % che indica la quantità di particelle filtrate. Questo numero deve essere almeno del 50% e aumenta a passi del 5%.



Se consideriamo questo un cerchio con un diametro di 1 mm, allora si può vedere dalle proporzioni quanto sono piccole le particelle che vengono filtrate.

CONFRONTO UNI EN 779:2012 E UNI EN ISO 16890:2017

Gruppo	UNI EN 779:2012	UNI EN ISO 16890:2017			
CLASSIFICAZIONE					
		Iso Coarse	ePM ₁₀	ePM _{2,5}	ePM ₁
Grossolano	G1	40%	-	-	-
	G2	70%	-	-	-
	G3	80%	-	-	-
	G4	90%	-	-	-
Medio	M5	-	Da 50% a 55%	Da 10% a 35%	Da 5% a 20%
	M6	-	Da 65% a 70%	Da 50% a 55%	Da 20% a 40%
Fine	F7	-	Da 80% a 85%	Da 70% a 75%	Da 60% a 65%
	F8	-	Da 90% a 95%	Da 80% a 85%	Da 75% a 80%
	F9	-	Da 95% a 100%	Da 90% a 95%	Da 85% a 90%

VENTILAZIONE E FILTRAZIONE CON RECUPERO DEL CALORE

Ogni unità di ventilazione è equipaggiata di nr. 2 filtri per:

- Filtrare l'aria che verrà immessa nell'abitazione
- Mantiene il funzionamento regolare dell'unità ventilante



ISO COARSE

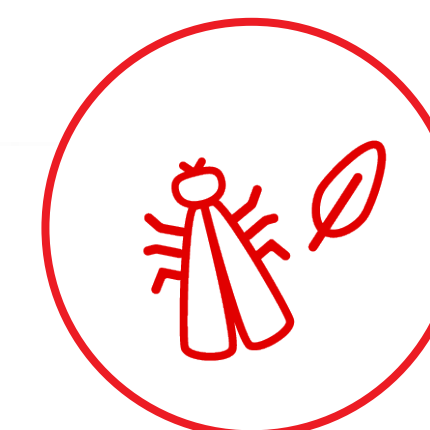
Il filtro ISO Coarse è conosciuto anche come G3/G4 e filtra particelle piu' grandi di 10µm (0.01 millimeter).

Alcuni esempi che ricadono nella classificazione ISO COARSE:

- Polvere grossolana
- Insetti
- Capelli

Dimensioni filtro: 525x185x4 mm

Tipologia di materiale: tessuto sintetico



POLVERE
GROSSOLANA

ISO ePM1

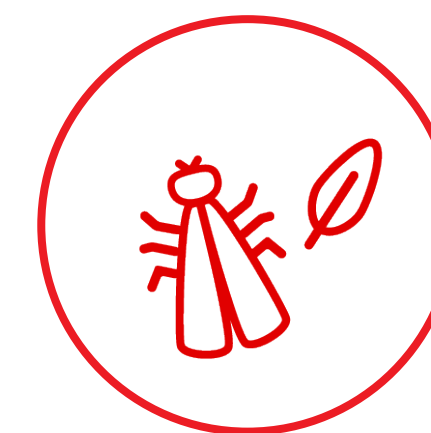
Il filtro ISO ePM1, conosciuto anche come F7, filtra particelle più piccole di 1µm (0.001 mm).

Alcuni esempi che ricadono nella classificazione

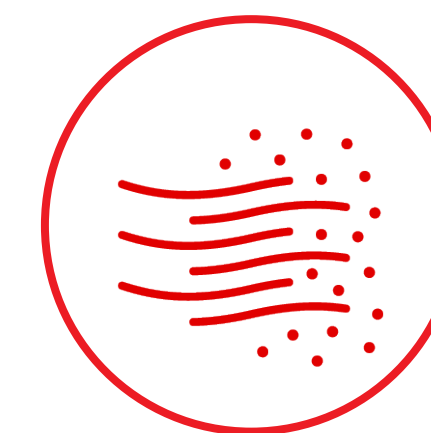
- Grandi particelle
- Polveri sottili
- Pollini
- Batteri

Dimensioni filtro: 525x185x20 mm

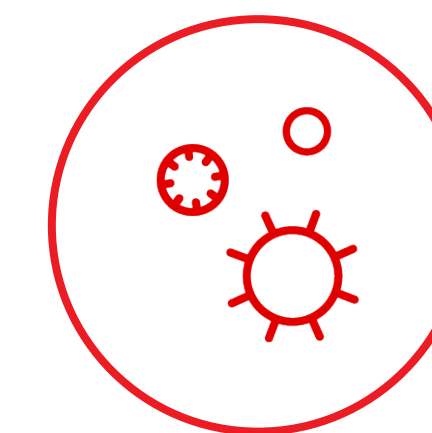
Tipologia di materiale: microfibra di vetro



POLVERE
GROSSOLANA



POLVERI
SOTTILI



POLLINI



BATTERI