

BOX DI DISTRIBUZIONE REVERSIBILE SMART MEDIUM E LARGE ISTRUZIONI DI INSTALLAZIONE

Materiali presenti nella confezione:

- box di distribuzione Smart Medium / Large (già assemblato);
- kit nr. 2 staffe e 8 viti autofilettanti;
- striscia adesiva di aumento diametro da $\varnothing 160$ a $\varnothing 180$ (da posizionare se necessario)

PER UNA CORRETTA INSTALLAZIONE OSSERVARE LE SEGUENTI ISTRUZIONI:

Il box è fornito montato predisposto con attacco posteriore (Fig.1). È possibile cambiare il lato dell'attacco (Fig. 2), svitando con un cacciavite a stella/torx le viti, invertendo il coperschio con i collarini e riavvitando le viti.

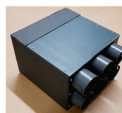


Fig.1

Reversibilità
(immagini illustrative)



Fig.2

Nel caso NON VENISSERO utilizzate le placche con i collarini laterali

Rimuovere la pellicola adesiva dai 4 cerchi pretagliati sui lati del box e incollare l'isolante sulla lamiera (Fig. 3,4,5).



Fig.3



Fig.4



Fig.5

Nel caso VENISSERO utilizzate le placche con i collarini laterali

Rimuovere con un cutter l'isolante pretagliato sul lato dove sarà installata la piastra con collarini aggiuntivi (Fig.6). Con un cacciavite e un martello rompere i due punti di collegamento nella lamiera pretagliata e fare pressione sul disco che si staccherà dalla base del box, quindi procedere alla rimozione del disco (Fig.7). Posizionare la piastra con collarini sul lato appena lavorato e individuare il foro per le viti in dotazione, avvitare e procedere con il fissaggio anche delle altre 5 viti sulla base del box (Fig.8).

Prima di collegare i condotti è necessario aprire i diaframmi interessati sulla base della regolazione delle portate necessarie. Con un cutter eseguire un taglio di 5-6 mm lungo il segmento concentrico all'interno del collarino che si desidera aprire, ripetere l'operazione anche sugli altri collarini (Fig.9). Qualora fosse necessario avere il collare $\varnothing 180$ applicare la striscia adesiva di aumento diametro sul collare $\varnothing 160$ (Fig.10). Fissare le staffe di montaggio sul corpo del box utilizzando le viti forniti in dotazione e procedere all'installazione in cantiere.



Fig.6



Fig.7

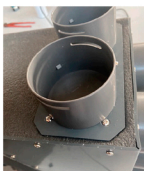


Fig.8



Fig.9

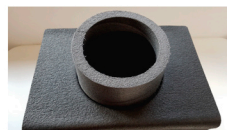


Fig.10

ISTRUZIONI DI POSIZIONAMENTO DEL CONDOTTO CIRCOLARE:

Eseguire il taglio in modo uniforme (Fig.11) utilizzando, ad es., il porta-cutter di AIRPLAST e un buon cutter. Il fissaggio del condotto circolare è possibile in due versioni:

Versione 1-> Utilizzando l'anello di tenuta e clip antisfilamento (Fig. 10)

Versione 2-> Utilizzando solo l'anello di tenuta. La funzione di aggancio del condotto sarà eseguita da nr. 3 linguette presenti sul lato interno nel collarino dell'adattatore (Fig.11).

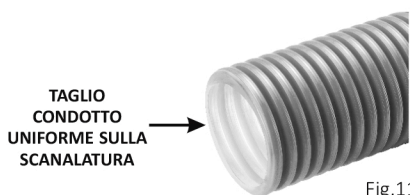


Fig.11

